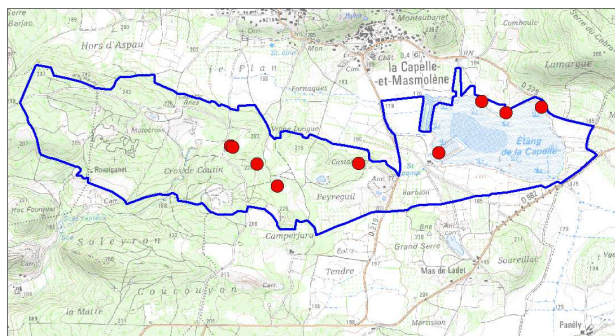


# SITE NATURA 2000 FR9101402 « ETANG ET MARES DE LA CAPELLE »

## Lacs eutrophes naturels avec végétation du *Magnopotamion* ou *Hydrocharition*



M. KLESZCZESKI, CEN L-R

### Description de l'habitat

Sur l'étang de la Capelle, cette végétation, constituée de macrophytes enracinés comme le Potamot luisant, se développe dans les eaux moyennement profondes à caractère (méso-) eutrophe.

Intitulé de l'habitat élémentaire	Code CORINE Biotopes	Code Natura 2000	Surface (ha)
Groupements de grands Potamots	22.421	3150	ponctuel

### Localisation sur le site

Cet habitat se trouve sur quelques mare de la zone ouest du site, et également au sein même de l'étang, parmi les héliophytes (Scirpaies, Typhaies, Roselières) et dans les bassins artificiels creusés en bord d'étang au nord.

### Etat de conservation et menaces identifiées

Cette végétation aquatique est globalement en bon état de conservation sur le site.

Cependant quelques menaces pouvant affecter l'habitat sont identifiées sur la partie ouest du site :

- Dynamique de fermeture par des ligneux, entraînant atterrissement et ombrage
- Dégradations par les sangliers

De manière générale, les menaces susceptibles d'affecter l'état de conservation de l'habitat sont :

- Destruction par le remblaiement, l'urbanisation
- Eutrophisation, pollutions diverses (phytocides notamment)
- Modification du régime hydrique naturel par le drainage

### Enjeux sur l'habitat

Valeur biologique	Composante	Nature		Niveau
	Répartition en France	France entière		2
	Fréquence en L-R	Rare (seule station régionale du Potamot luisant)		1
	Présence d'espèces d'intérêt patrimonial	<b>Flore</b>	Potamot luisant ( <i>Potamogeton lucens</i> )	1

		<b>Faune</b>	Triton crêté Crapaud calamite Cordulie à corps fin	1
Valeur socio-économique	Usages sociaux	Chasse au gibier d'eau		
	Services rendus	Epuración des eaux, maintien de la biodiversité		
Rôle fonctionnel	Dénitrification, régulation hydrologique			
<b>Éléments de diagnostic pour l'activité pastorale</b>				
<b>Mesures de conservation envisagées</b>				<b>Code action</b>
<ul style="list-style-type: none"> <li>• Protection des pièces d'eau et des nappes de toute pollution, notamment d'origine agricole (phytocides, engrais) par le maintien de zones-tampons suffisamment larges</li> <li>• Maintien d'un fonctionnement hydraulique naturel</li> <li>• Restauration de mares comblées</li> <li>• Lutte contre l'embroussaillage</li> <li>• Maintien des communautés végétales aquatiques</li> </ul>				
<b>Travaux néfastes pouvant être soumis à évaluation des incidences</b>				
Endiguement, drainage, surcreusement avec dégradation des couches étanches, autres travaux entraînant des modifications du fonctionnement hydraulique naturel				