

Projet agri environnemental du site de l'étang et des mares de la Capelle

automne 2011

1. Opérateur :

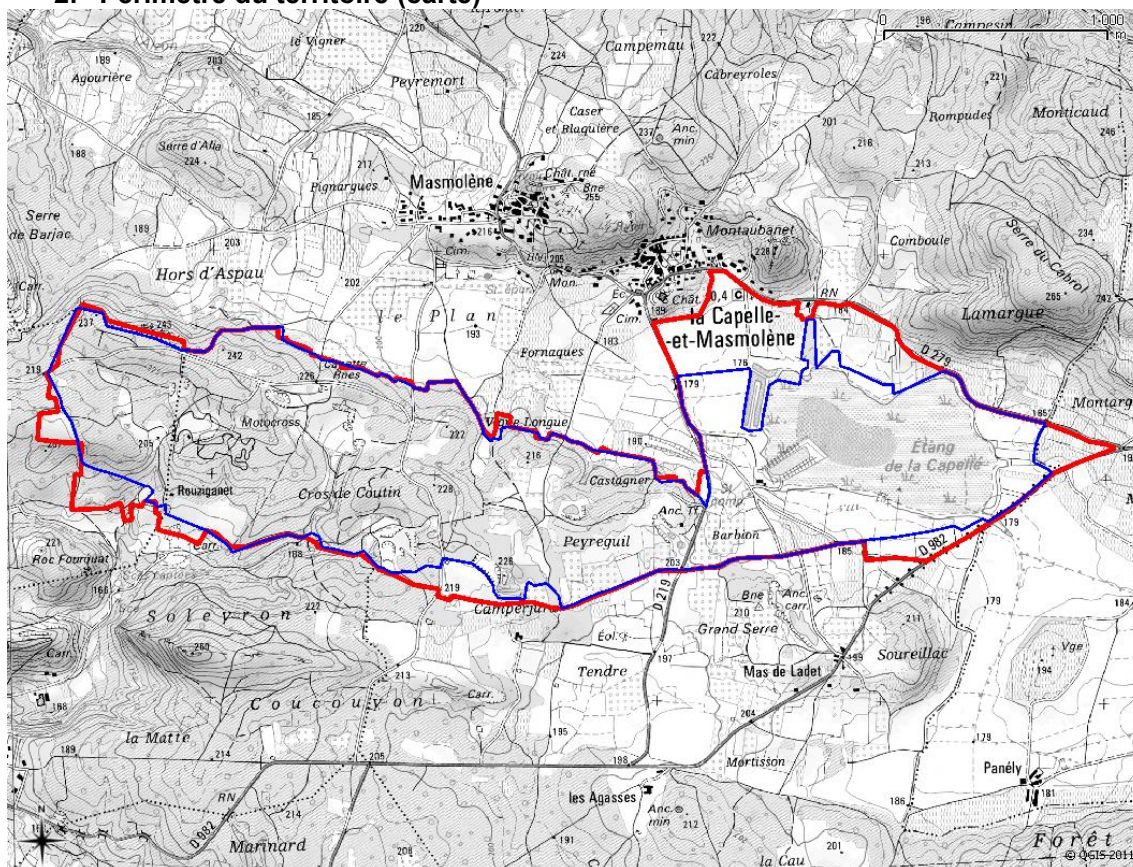
La chambre d'Agriculture du Gard en partenariat avec le CEN-LR portent le projet de mise en place de contrats agri-environnementaux sur le site natura 2000 FR 9101402 de l'étang et des mares de la Capelle.

A .Enjeu NATURA 2000

Le site Natura 2000 FR9101402 « Etang et mares de La Capelle » regroupe deux entités paysagères abritant des enjeux écologiques de premier ordre. A l'ouest, un important réseau de mares abrite une population de Triton crêté (code 1166). Ce plateau, aujourd'hui principalement boisé, laisse peu de places aux pelouses et tend à fermer de nombreuses mares potentiellement favorables à l'espèce.

A l'est du site, une grande zone humide recueille les eaux de son bassin versant cultivé. L'étang, en s'asséchant en période estivale, découvre des marges très favorables à l'expression de grandes surfaces de mares temporaires méditerranéennes (code *3170). Cet habitat d'intérêt communautaire prioritaire se développe à l'interface entre les milieux aquatiques et les milieux agricoles (pâturages et cultures). Le lien entre le maintien de cet habitat et l'activité agricole est donc très fort.

2. Périmètre du territoire (carte)



- Périmètre PAE
- Périmètre ZSC « Etang et mares de la Capelle »

Le périmètre de maet proposé tient compte du parcellaire agricole .

3. résumé du diagnostic environnemental du territoire

Référence :

Diagnostic écologique et socio-économique et propositions d'objectifs – Site Natura 2000 « Etang et mares de la Capelle » - FR 9101402

Type : ZSC

Code Natura 2000	Nom de l'espèce ou de l'habitat	Etat de conservation	Hiérarchisation des enjeux	Pratique agricole sur les sites selon les habitats	Préconisation de l'adaptation des pratiques
1166	Triton crêté	Défavorable mauvais	Très fort	arboriculture, grandes cultures, maraîchage, pâturage/élevage	<ul style="list-style-type: none"> - Entretien / réouverture des mares (curage, gestion des ligneux) - Restauration / entretien mécanique de l'ouverture autour des mares - Maintien / développement du pâturage - Diminution des intrants agricoles - Conversion à l'agriculture biologique
*3170	Gazons amphibies méditerranéens	Défavorable inadéquat	Très fort	grandes cultures, maraîchage, pâturage/élevage	<ul style="list-style-type: none"> - Maintien / développement du pâturage - Entretien mécanique de l'ouverture - Diminution des intrants agricoles - Enherbement au-dessus de la limite des hautes eaux - Conversion à l'agriculture biologique
92A0	Forêts-galeries à Saule blanc et Peuplier blanc	Favorable	Fort	arboriculture, grandes cultures, maraîchage, pâturage/élevage	<ul style="list-style-type: none"> - Conservation des linéaires de vieux arbres - Remplacement des essences non locales par des haies naturelles
1041	Cordulie à corps fin	?	Modéré	arboriculture, grandes cultures, maraîchage, pâturage/élevage	<ul style="list-style-type: none"> - Entretien / réouverture des mares (curage, gestion des ligneux) - Diminution des intrants agricoles - Conversion à l'agriculture biologique
3140	Végétations aquatiques à Characées	Favorable	Modéré	arboriculture, grandes cultures, maraîchage, pâturage/élevage	<ul style="list-style-type: none"> - Entretien / réouverture des mares (curage, gestion des ligneux) - Diminution des intrants agricoles - Enherbement au-dessus de la limite des hautes eaux - Conversion à l'agriculture biologique

3150	Végétations à grands potamots	Favorable	Modéré	arboriculture, grandes cultures, maraîchage, pâturage/élevage	Entretien / réouverture des mares (curage, gestion des ligneux) - Diminution des intrants agricoles - Enherbement au-dessus de la limite des hautes eaux - Conversion à l'agriculture biologique
9340	Forêts à Chêne vert	Favorable	Modéré	pâturage/élevage	- Vieillissement de certains peuplements
1083	Lucane Cerf-volant	Favorable	Faible	pâturage/élevage	- Vieillissement de certains peuplements forestiers - Conversion à l'agriculture biologique - Remplacement des essences non locales par des haies naturelles

4. Liste des mesures reliées à un enjeu prioritaire lié à un habitat :

Sont ici listées l'ensemble des MAET possibles et validées sur le territoire avec les exploitants concernés.

HABITATS	Priorité	Type de couvert visé (surf. max.)	Code de la mesure	Objectifs de la mesure	Montant total
Gazons amphibies méditerranéens	+++	Milieux remarquables humides pâturés/ fauchés (35ha)	LR_ETCA_MH1	Gestion pastorale et absence de fertilisation	281 €/ha/an
Gazons amphibies méditerranéens	+++	Milieux remarquables humides en déprise (6ha)	LR_ETCA_MD1	Réouverture et entretien des milieux par le pâturage (jeunes Saulaies)	464 €/ha/an
Gazons amphibies méditerranéens	+++	Milieux remarquables humides en déprise (6ha)	LR_ETCA_MD2	Gestion pastorale et maintien de l'ouverture	316.2 €/ha/an
Habitat terrestre Triton crêté	+++	Milieux remarquables pâturés (10ha)	LR_ETCA_MR1	Gestion pastorale	146 €/ha/an
Habitat terrestre Triton crêté	+++	Milieux remarquables pâturés en déprise (5ha)	LR_ETCA_MR2	Gestion pastorale et ouverture des milieux	181.2 €/ha/an
Habitat aquatique Triton crêté Végétations aquatiques à Characées Végétations à grands potamots Habitat aquatique Cordulie à corps fin	+++	Ponctuel (10 mares?)	LR_ETCA_MA1	Restauration ou entretien de mares	76 €/mare

HABITATS	Priorité	Type de couvert visé (surf. max.)	Code de la mesure	Objectifs de la mesure	Montant total
Gazons amphibies méditerranéens Habitat aquatique Triton crêté Végétations aquatiques à Characées Végétations à grands potamots Habitat aquatique Cordulie à corps fin	+++	Arboriculture (10ha)	LR_ETCA_AR1	Réduction des phytosanitaires	193 €/ha/an + 930 €
Gazons amphibies méditerranéens Habitat aquatique Triton crêté Végétations aquatiques à Characées Végétations à grands potamots Habitat aquatique Cordulie à corps fin	+++	Arboriculture (10ha)	LR_ETCA_AR2	Réduction des intrants (herbicides et phytosanitaires)	367 €/ha/an + 930 €
Gazons amphibies méditerranéens Habitat aquatique Triton crêté Végétations aquatiques à Characées Végétations à grands potamots Habitat aquatique Cordulie à corps fin	+++	Tous couverts (15ha)	LR_ETCA_TC1	Enherbement au-dessus de la limite des hautes eaux	578 €/ha/an
Gazons amphibies méditerranéens Végétations aquatiques à Characées Végétations à grands potamots Habitat aquatique Cordulie à corps fin	+++	Grandes cultures (15ha)	LR_ETCA_GC1	Réduction des phytosanitaires	115 €/ha/an + 930 €
Gazons amphibies méditerranéens Végétations aquatiques à Characées Végétations à grands potamots Habitat aquatique Cordulie à corps fin	+++	Grandes cultures (15ha)	LR_ETCA_GC2	Réduction des intrants (herbicides et phytosanitaires)	192 €/ha/an + 930 €
Gazons amphibies méditerranéens Végétations aquatiques à Characées Végétations à grands potamots Habitat aquatique Cordulie à corps fin	+++	Cultures (15ha)	LR_ETCA_CU1	Conversion agriculture biologique	200 à 350 €/ha/an

5. éléments estimatifs de contractualisation

Sur la base des éléments transmis et repérés sur le terrain, les estimations permettent d'envisager la contractualisation globale de 60ha de milieux pastoraux, 20ha d'arboriculture, et 60 ha de grandes cultures.

Pour le moment 4 exploitants (2 éleveurs et 2 arboriculteurs) sont prêts à s'engager dans la démarche.

L'enveloppe estimative pour 2012 (hors éléments ponctuels) serait de :

40ha de milieux pastoraux

15 ha d'arboriculture

20 ha de grandes cultures

soit 75 ha au total.

Le montant pour 5 ans est évalué à 106 530 €

Un complément serait nécessaire lors de la campagne 2013 pour l'engagement de surfaces complémentaires auprès d'exploitants aujourd'hui hésitants.

6. Modalité de calcul des mesures

Ces mesures résultent des combinaisons d'engagements unitaires suivants :

Mesures arboricultures, grandes cultures

Localisation	Type de couvert visé	Code de la mesure	Objectifs de la mesure	Combinaisons EU	Intitulé Engagements unitaires (EU)	Montant	Montant total
	Arboriculture (10ha)	LR_ETCA_AR1	Réduction des phytosanitaires	CI_2	Formation raisonnement pratiques phytosanitaires	90 €/an	193 €/ha/an + 930 €
				CI_4	Diagnostic d'exploitation	96 €/an	
				PHYTO_01	Plan stratégie protection des cultures	~ 50 €/ha/an	
				PHYTO_05	Réduction progressive phytosanitaires	143 €/ha/an	
	Arboriculture (10ha)	LR_ETCA_AR2	Réduction des intrants (herbicides et phytosanitaires)	CI_2	Formation raisonnement pratiques phytosanitaires	90 €/an	367 €/ha/an + 930 €
				CI_4	Diagnostic d'exploitation	96 €/an	
				PHYTO_01	Plan stratégie protection des cultures	~ 50 €/ha/an	
				PHYTO_02	Absence de traitement herbicide	174 €/ha/an	
				PHYTO_05	Réduction progressive phytosanitaires	143 €/ha/an	
Pourtour étang	Tous couverts (15ha)	LR_ETCA_TC1	Enherbement au-dessus de la limite des hautes eaux	SOCLEH01	Gestion des surfaces en herbe	76 €/ha/an	578 €/ha/an
				HERBE_01	Cahier d'enregistrement	17 €/ha/an	
				HERBE_03	Absence de fertilisation	135 €/ha/an	
				COUV_06	Bandes enherbées	350 €/ha/an	
Pourtour étang	Grandes cultures (15ha)	LR_ETCA_GC1	Réduction des phytosanitaires	CI_2	Formation raisonnement pratiques phytosanitaires	90 €/an	115 €/ha/an + 930 €
				CI_4	Diagnostic d'exploitation	96 €/an	
				PHYTO_01	Plan stratégie protection des cultures	~ 15 €/ha/an	
				PHYTO_05	Réduction progressive phytosanitaires	100 €/ha/an	
Pourtour étang	Grandes cultures (15ha)	LR_ETCA_GC2	Réduction des intrants (herbicides et phytosanitaires)	CI_2	Formation raisonnement pratiques phytosanitaires	90 €/an	192 €/ha/an + 930 €
				CI_4	Diagnostic d'exploitation	96 €/an	
				PHYTO_01	Plan stratégie protection des cultures	~ 15 €/ha/an	
				PHYTO_04	Réduction progressive herbicides	77 €/ha/an	
				PHYTO_05	Réduction progressive phytosanitaires	100 €/ha/an	
	Cultures (15ha)	LR_ETCA_CU1	Conversion agriculture biologique	BIOCONVE	Conversion agriculture biologique	200 à 350 €/ha/an	200 à 350 €/ha/an

**Propositions de Mesures agroenvironnementales territorialisées (MAEt) - site Natura 2000 Etang et mares de la Capelle
FR9101402**

Mesures pour le pâturage

Localisation	Type de couvert visé (surf. max.)	Code de la mesure	Objectifs de la mesure	Combinaisons EU	Intitulé Engagements unitaires (EU)	Montant	Montant total
Etang	Milieux remarquables humides pâturés/ fauchés (35ha)	LR_ETCA_MH1	Gestion pastorale et absence de fertilisation	SOCLEH01	Gestion des surfaces en herbe	76 €/ha/an	281 €/ha/an
				HERBE_01	Cahier d'enregistrement	17 €/ha/an	
				HERBE_03	Absence de fertilisation	135 €/ha/an	
				HERBE_09	Gestion pastorale	53 €/ha/an	
Etang	Milieux remarquables humides en déprise (6ha)	LR_ETCA_MD1	Réouverture et entretien des milieux par le pâturage (jeunes Saulaies)	SOCLEH01	Gestion des surfaces en herbe	76 €/ha/an	464 €/ha/an
				HERBE_01	Cahier d'enregistrement	17 €/ha/an	
				HERBE_03	Absence de fertilisation	135 €/ha/an	
				HERBE_09	Gestion pastorale	53 €/ha/an	
				OUPER_01	Ouverture d'un milieu en déprise (2 entretiens / 5 ans)	183 €/ha/an	
Etang	Milieux remarquables humides en déprise (6ha)	LR_ETCA_MD2	Gestion pastorale et maintien de l'ouverture	SOCLEH01	Gestion des surfaces en herbe	76 €/ha/an	316.2 €/ha/an
				HERBE_01	Cahier d'enregistrement	17 €/ha/an	
				HERBE_03	Absence de fertilisation	135 €/ha/an	
				HERBE_09	Gestion pastorale	53 €/ha/an	
				OUPER_02	Maintien de l'ouverture mécanique (2 entretiens / 5 ans)	35.2 €/ha/an	
Plateau	Milieux remarquables pâturés (10ha)	LR_ETCA_MR1	Gestion pastorale	SOCLEH02	Gestion des surfaces en herbe peu productives	76 €/ha/an	146 €/ha/an
				HERBE_01	Cahier d'enregistrement	17 €/ha/an	
				HERBE_09	Gestion pastorale	53 €/ha/an	
	Milieux remarquables pâturés en déprise (5ha)	LR_ETCA_MR2	Gestion pastorale et ouverture des milieux	SOCLEH02	Gestion des surfaces en herbe peu productives	76 €/ha/an	181.2 €/ha/an
				HERBE_01	Cahier d'enregistrement	17 €/ha/an	
				HERBE_09	Gestion pastorale	53 €/ha/an	
				OUPER_02	Maintien de l'ouverture mécanique (2 entretiens / 5 ans)	35.2 €/ha/an	
Plateau	Ponctuel (10 mares ?)	LR_ETCA_MA1	Restauration ou entretien de mares	LINEA_07	Restauration ou entretien de mares (2 entretiens / 5 ans)	76 €/mare	76 €/mare