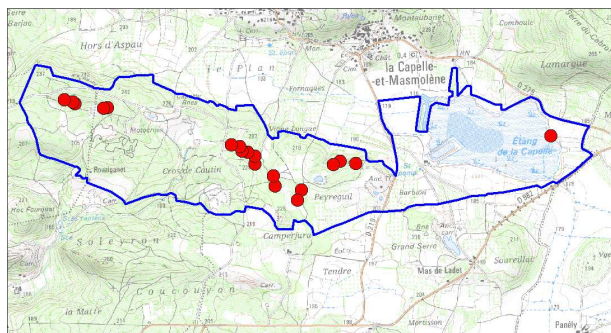


SITE NATURA 2000 FR9101402 « ETANG ET MARES DE LA CAPELLE »

Eaux oligo-mésotrophes calcaires avec végétation benthique à Characées



Description de l'habitat

Communautés d'eaux douces calmes de bordures ou des parties profondes des lacs, gravières, étangs, mares, dans lesquelles les characées constituent soit des végétations à l'état pur, soit des végétations mixtes de charophycées et de végétaux supérieurs. La présence de Characées est indicatrice d'une bonne qualité de l'eau (faible teneur en phosphore notamment). Ces groupements sont de caractère pionnier et souvent éphémère (cas des mares temporaires), ils peuvent se développer assez rapidement (lors d'inondations par exemple) puis disparaître pendant des années.

Intitulé de l'habitat élémentaire	Code CORINE Biotopes	Code Natura 2000	Surface (ha)
Tapis immergés de Characées	22.44	3140	ponctuel

Localisation sur le site

Les communautés de characées sont présentes dans de nombreuses mares de la partie ouest du site et de manière anecdotique dans l'étang.

Etat de conservation et menaces identifiées

Ces groupements de characées sont globalement en bon état de conservation sur le site.

Cependant quelques menaces pouvant affecter l'habitat sont identifiées sur la partie ouest du site :

- Dynamique de fermeture par des ligneux, d'atterrissement et ombrage
- Dégradations par les sangliers

De manière générale, les menaces susceptibles d'affecter l'état de conservation de l'habitat sont :

- Pollution - eutrophisation
- Modification du régime hydrique naturel par le drainage
- Destruction par le remblaiement, l'urbanisation, les aménagements touristiques

Enjeux sur l'habitat

Valeur biologique	Composante	Nature		Niveau
	Répartition en France	France entière, mais de façon localisée		2
	Fréquence en L-R	Localisé		2
	Présence d'espèces d'intérêt patrimonial	Flore	Characées (à étudier)	2

		Faune	Triton crêté Cordulie à corps fin	1
Valeur socio-économique	Usages sociaux	Chasse au gibier d'eau		
	Services rendus	Epuración des eaux, production de nourriture pour l'avifaune notamment, maintien de la biodiversité		
Rôle fonctionnel	Dénitrification			
Éléments de diagnostic pour l'activité pastorale				
Mesures de conservation envisagées				Code action
<ul style="list-style-type: none"> • Protection des pièces d'eau et des nappes de toute pollution, notamment d'origine agricole (phytocides, engrais) par le maintien de zones-tampons suffisamment larges • Maintien d'un fonctionnement hydraulique naturel • Restauration de mares comblées • Lutte contre l'embroussaillage • Maintien des communautés végétales aquatiques 				
Travaux néfastes pouvant être soumis à évaluation des incidences				
Endiguement, drainage, autres travaux entraînant des modifications du fonctionnement hydraulique naturel				