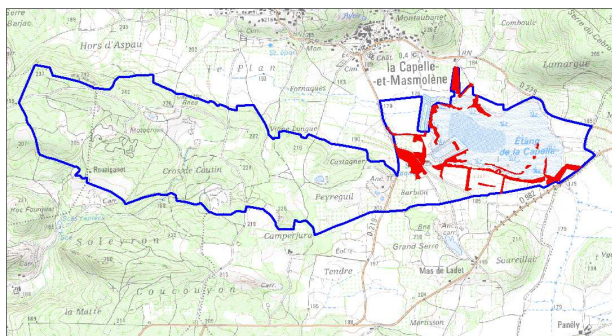


SITE NATURA 2000 FR9101402 « ETANG ET MARES DE LA CAPELLE »

Forêts galeries à Saule blanc et Peuplier blanc (et ormes)



Description de l'habitat

Ces forêts galeries regroupent :

- les peuplements à Saule blanc localisés sur les marges de l'étang, pouvant être longuement inondés (jusqu'à 1 m d'eau) puis asséchés en été, sur substrat limoneux très riche
- les peuplements à Peuplier noir et Peuplier blanc, plus éloignés de la zone d'expansion de l'étang, souvent sous forme de haies élevées entre les parcelles pâturées
- les peuplements à Orme champêtre, souvent mélangés au Peuplier noir, au-delà de la zone d'inondation, qui se limite à quelques haies entre les cultures

Les vieux arbres, notamment les Saules blanc en bordure sud est du site (photo), peuvent abriter des insectes d'intérêt communautaire comme le Lucane cerf-volant.

Cet habitat dominé par les ligneux hauts peut menacer directement les habitats de milieux herbacés comme les mares temporaires et les potentialités de développement de la flore patrimoniale associée. La hiérarchisation des enjeux permettra de définir des priorités d'action en fonction des secteurs considérés.

Intitulé de l'habitat élémentaire	Code CORINE Biotopes	Code Natura 2000	Surface (ha)
Galerias de <i>Salix alba</i> méditerranéennes	44.1412	92A0	11.6
Galerias de Peupliers provenço-languedociennes	44.612		
Forêts d'Ormes riveraines et méditerranéennes	44.62		

Localisation sur le site

Ces forêts galeries sont surtout présentes sur le pourtour sud et ouest de l'étang et, de façon ponctuelle, autour de certaines mares du plateau. Les peuplements à Saule blanc sont en dynamique progressive sur l'étang et peuvent constituer une ceinture autour des Scirpes. Les autres peuplements, intercalés entre les cultures et les pâturages sont plutôt en régression.

Etat de conservation et menaces identifiées

Ces forêts sont globalement en état de conservation moyen sur le site.

Les menaces identifiées sur le site sont :

- Destruction directe pour la mise en culture / agrandissement des parcelles agricoles
- Coupes des arbres
- Remblaiement avec les matériaux d'extraction de l'étang

De manière générale, les menaces susceptibles d'affecter l'état de conservation de l'habitat sont :

- Destruction par le remblaiement, l'urbanisation, les aménagements touristiques

<ul style="list-style-type: none"> • Modification du régime hydrique naturel par le drainage ou la mise en eau permanente 				
Enjeux sur l'habitat				
Valeur biologique	Composante	Nature		Niveau
	Répartition en France	Région méditerranéenne		2
	Fréquence en L-R	Commun mais morcelé		2
	Présence d'espèces d'intérêt patrimonial	Flore		
Faune		Lucane cerf-volant Héron cendré, Blongios nain, Bihoreau gris, Hibou Grand-duc, Martin pêcheur, Rollier		2
Valeur socio-économique	Usages sociaux	Chasse au gibier d'eau		
	Services rendus	Epuración des eaux, production de bois		
Rôle fonctionnel	Dénitrification, régulation hydrologique, protection des sols, fixation du carbone, maintien de la biodiversité			
Eléments de diagnostic pour l'activité pastorale				
<ul style="list-style-type: none"> • Pas d'intérêt pastoral significatif 				
Mesures de conservation envisagées			Code action	
<ul style="list-style-type: none"> • Vieillessement de peuplements arborés, sur certains secteurs • Restauration des forêts galeries 				
Travaux néfastes pouvant être soumis à évaluation des incidences				
Endiguement, drainage, autres travaux entraînant des modifications du fonctionnement hydraulique naturel ; coupes d'arbres				