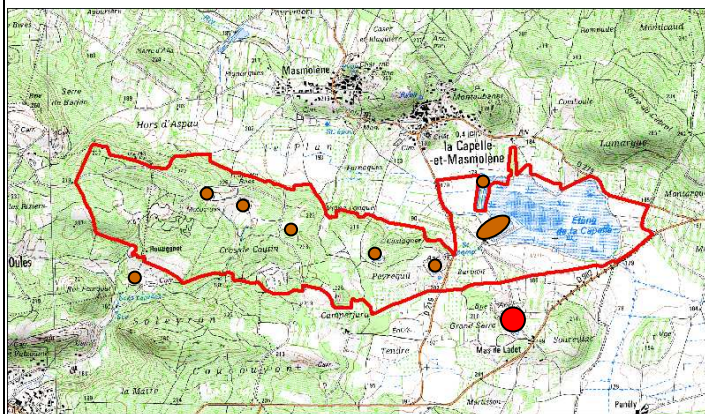


SITE NATURA 2000 FR9101402 « ETANG ET MARES DE LA CAPELLE »

Cordulie à corps fin



Description de l'espèce

La Cordulie à corps fin est une libellule de 5-6 cm avec de grands yeux verts. Son corps est également à dominante verte mais plus foncé et d'aspect « métallisé ». Des taches jaunes bien visibles tracent une ligne discontinue sur son abdomen.

Comme la plupart des libellules, la Cordulie pond ses œufs dans l'eau. Les larves produites sont aquatiques pendant l'ensemble de leur développement qui s'étale sur 2 à 3 ans. La larve va ensuite sortir de l'eau pour se métamorphoser et donner naissance à la libellule. La vie de cette dernière sera de quelques semaines et son activité sera concentrée sur l'alimentation (chasse d'insectes) et la reproduction.

Les milieux privilégiés pour la ponte sont les eaux courantes (notamment parties calmes des grandes rivières), parfois les eaux stagnantes (mares, étangs lacs, anciennes gravières ou carrières) en dessous de 800m d'altitude. La présence d'une lisière arborée semble importante en bordure des milieux aquatiques.

Nom français – Nom latin	Code Natura 2000	Protection France	Milieux disponibles
Cordulie à corps fin - <i>Oxygastra curtisii</i>	1041	Non	2,35 ha

Localisation sur le site

Le statut de l'espèce sur le site Natura 2000 est indéterminé à ce jour et devra faire l'objet d'un inventaire spécifique. On peut toutefois signaler qu'un certain nombre de plans d'eau présentent des caractéristiques favorables pour sa reproduction (plans d'eau permanents et arborés en pourtour).

La présence de la Cordulie est avérée en bordure du site où sa reproduction a notamment été observée (P.Juliand, 2004).

Etat de conservation et menaces identifiées

L'état de conservation de l'espèce et de son habitat sont indéterminés.

Les menaces et facteurs limitants en général sur cette espèce sont ceux qui touchent les sites de reproduction :

- Comblements par dépôts de gravats, terre et autres déchets
- Atterrissement progressif des mares par absence de gestion d'entretien de la végétation aquatique (curage, faucardage...)
- Déboisement des berges
- Pollutions
- Modification des apports d'eau, drainage
- Remise en exploitation des plans d'eau de carrières et gravières

Enjeux sur l'habitat			
	Composante	Nature	Niveau
Valeur biologique	Répartition en France	Un peu partout en France (sauf nord et Ile de France)	2
	Fréquence en L-R	Assez commune	2
	Importance du site	Indéterminé (<2% de l'effectif régional)	2
	Habitats naturels remarquables susceptibles d'être utilisés	Végétation aquatique à grands Potamots (3150) Végétation aquatique à Characées (3140) Forêts galeries à Saule blanc et Peuplier blanc (92A0)	