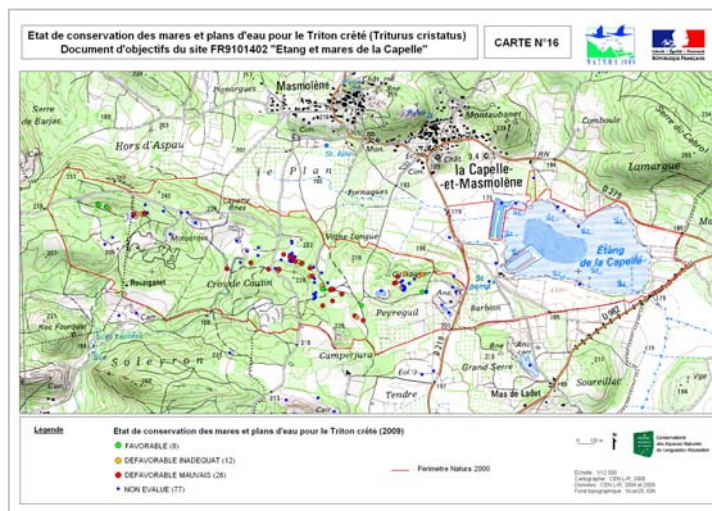


Document d'objectifs du site Natura 2000 « Etang et mares de la Capelle » - FR9101402

Atlas cartographique



Juillet 2012

Liste des cartes

Carte 1 : Périmètre du site Natura 2000

Carte 2 : Situation géologique

Carte 3 : Les principaux propriétaires

Carte 4 : Zonage Espaces Naturels Sensibles du Conseil Général

Carte 5 : Site inscrit à l'inventaire des sites pittoresques du Gard

Carte 6 : Zones Naturelles d'Intérêt Ecologique Floristique et Faunistique

Carte 7 : Nature de l'utilisation et de l'Occupation des Sols sur le site

Carte 8 : Habitats naturels d'intérêt communautaire

Carte 9 : Habitats naturels

Carte 10 : Etat de conservation des Habitats naturels d'intérêt communautaire : *3170

Carte 11 : Etat de conservation des Habitats naturels d'intérêt communautaire : 92A0

Carte 12 : Etat de conservation des Habitats naturels d'intérêt communautaire : 9340

Carte 13 : Etat de conservation des Habitats naturels d'intérêt communautaire : 3150

Carte 14 : Etat de conservation des Habitats naturels d'intérêt communautaire : 3140

Carte 15 : Présence et reproduction du Triton crêté (*Triturus cristatus*)

Carte 16 : Etat de conservation des mares et plans d'eau pour le Triton crêté (*Triturus cristatus*)

Carte 17 : Habitat et observations de la Cordulie à corps fin (*Oxygastra curtisii*)

Carte 18 : Etat de conservation de l'habitat du Lucane cerf-volant (*Lucanus cervus*)

Carte 19 : Activités socio-économiques

Carte 20 : Activités agricoles

Carte 21 : Activités agricoles dans le bassin versant de l'étang de la Capelle



SITE NATURA 2000 "Etang et Mares de la Capelle"

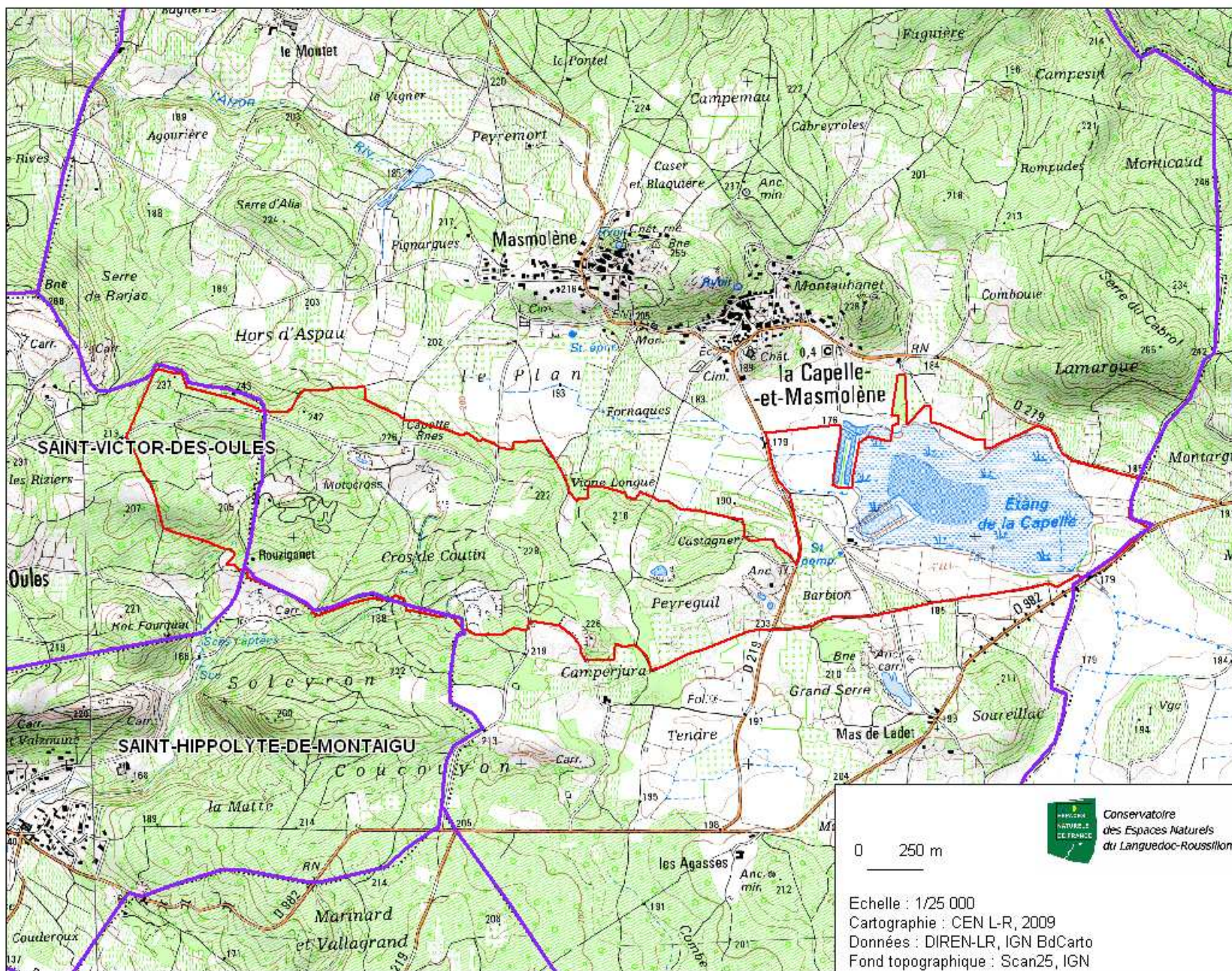
Document d'objectifs des sites FR9101402 "Etang et Mares de la Capelle"



CARTE N°1

Légende

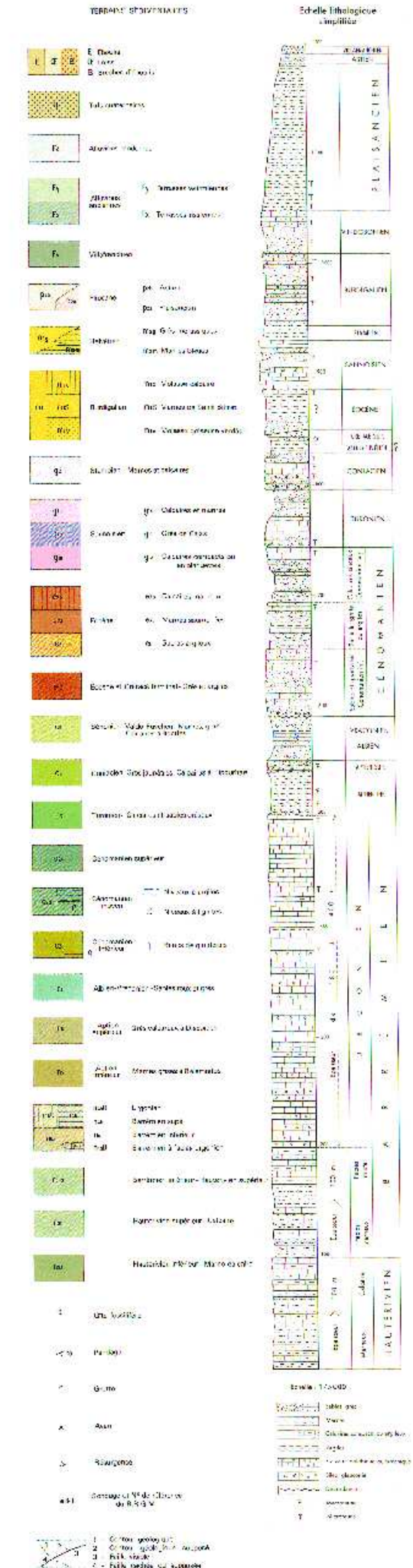
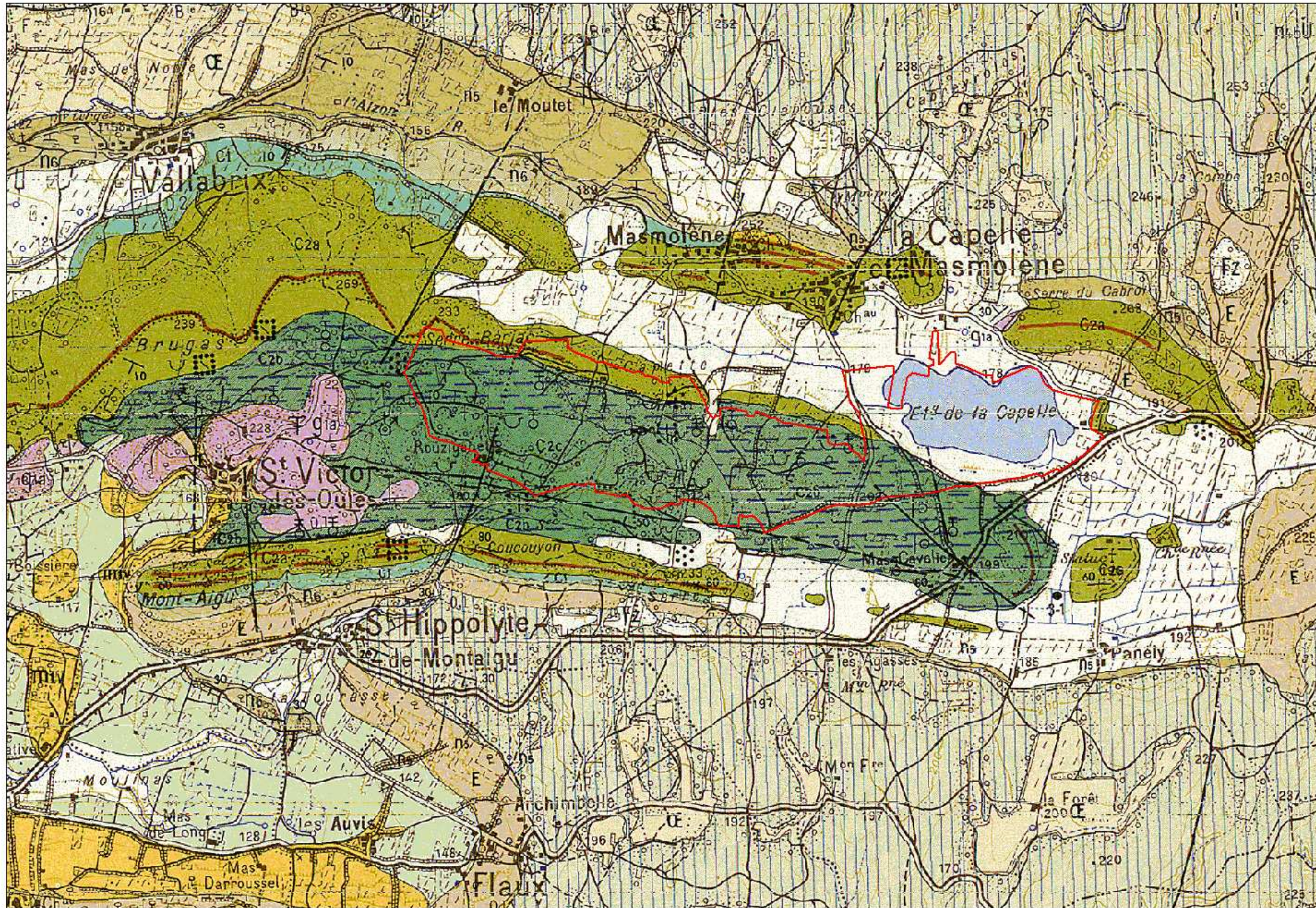
-  Périmètre Natura 2000
-  Limites communales



Situation géologique

Document d'objectifs du site FR9101402 "Etang et Mares de la Capelle"

CARTE N°2

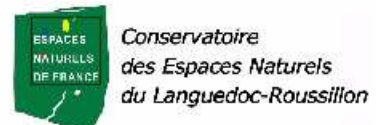


PERIMETRE SITE NATURA 2000

0 280 m



Echelle : 1/28 000
 Cartographie : CEN L-R, 2009
 Données : BRGM
 Fond topographique : Scan25, IGN



LES PRINCIPAUX PROPRIETAIRES

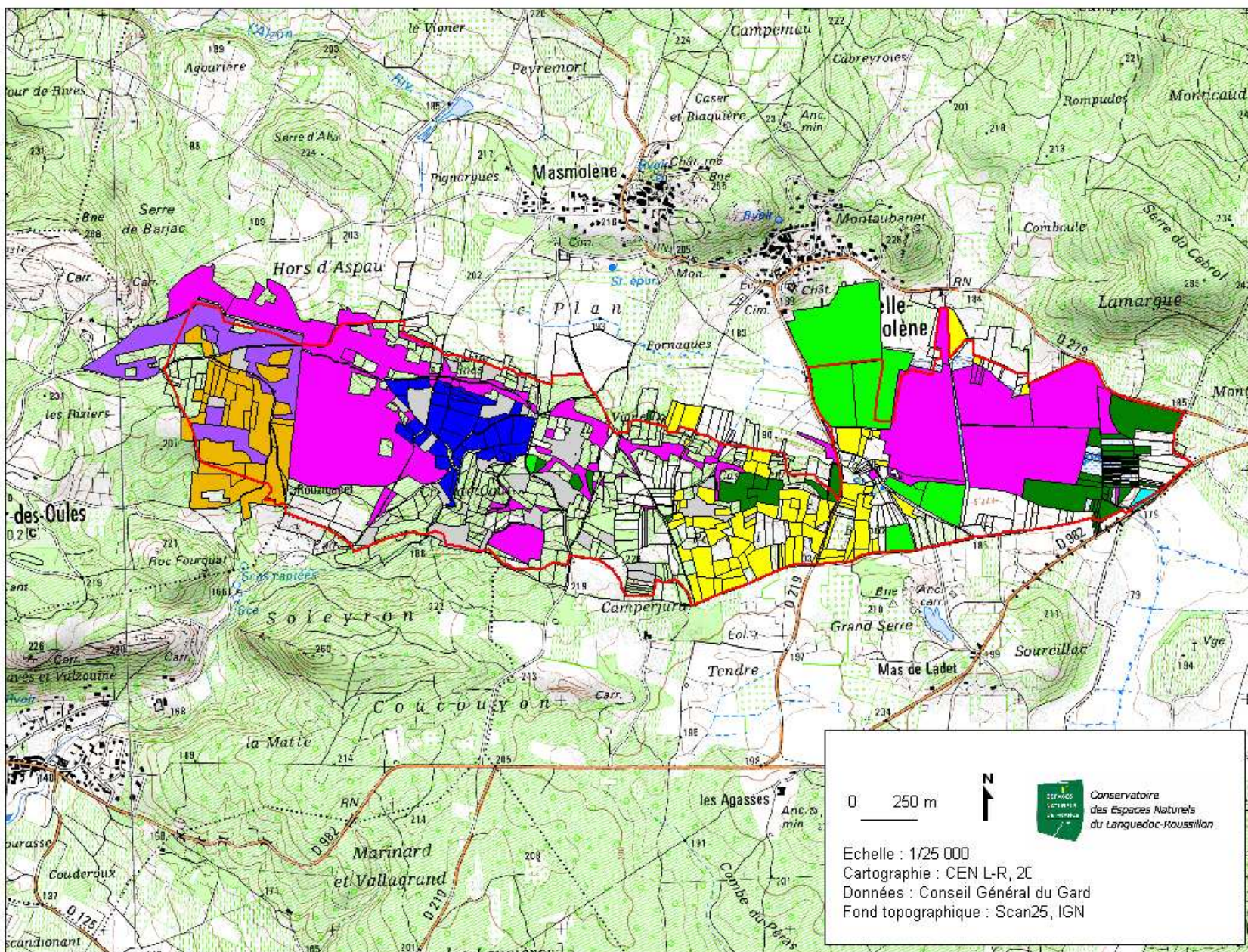
Document d'objectifs du site FR9101402 "Etang et Mares de la Capelle"



CARTE N°3

Légende

-  Parcelles de la Commune de La Capelle-et-Masmolène
-  Parcelles de la Commune de Saint Victor des Oules
-  Grand propriétaire privé 1
-  Grand propriétaire privé 2
-  Grand propriétaire privé 3
-  Grand propriétaire privé 4
-  Grand propriétaire privé 5
-  Parcelles BND
-  Conseil Général du Gard
-  Périmétre Natura 2000



Zonage Espaces naturels sensibles du Conseil général

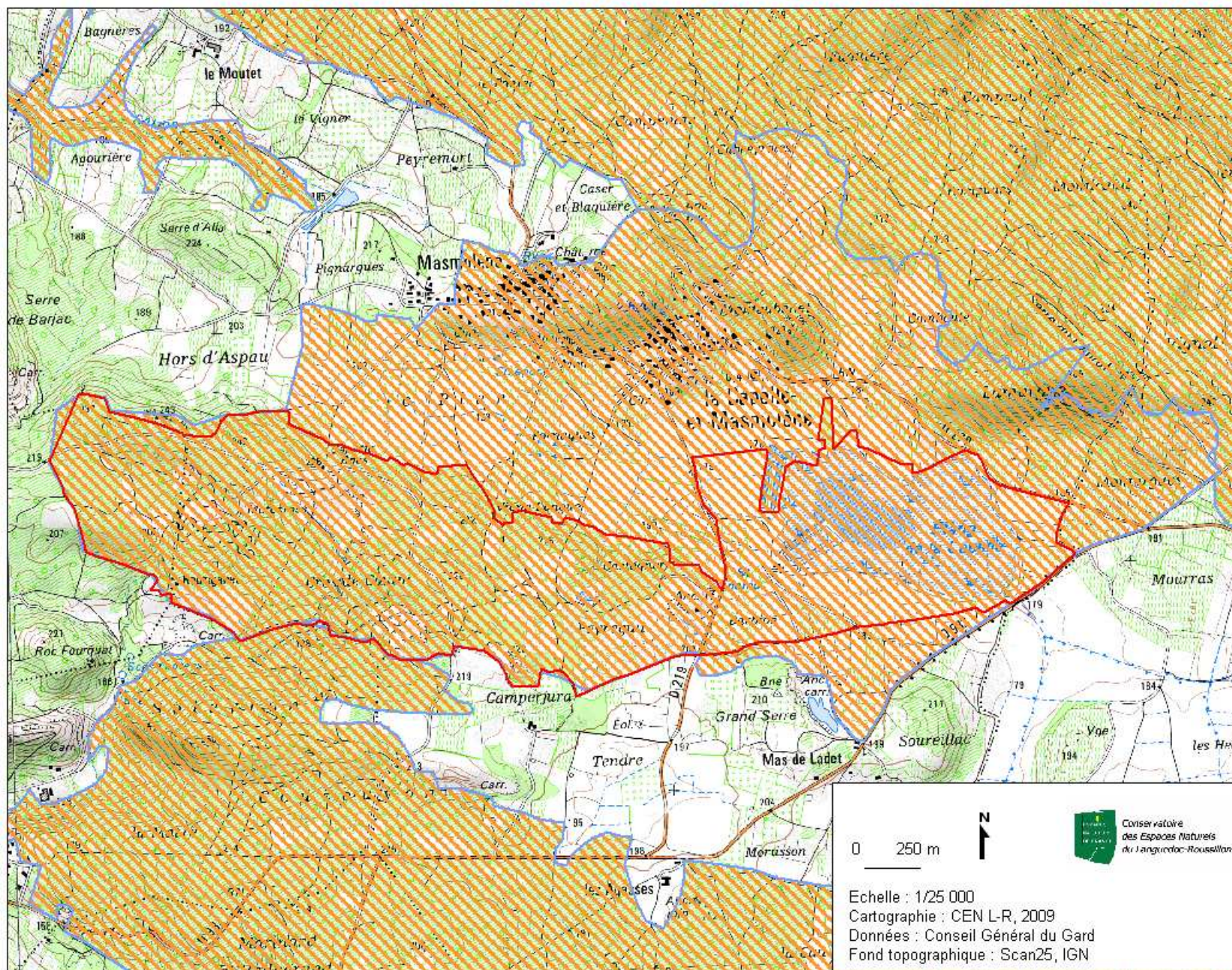
Document d'objectifs du site FR9101402 "Etang et Mares de la Capelle"



CARTE N°4

Légende

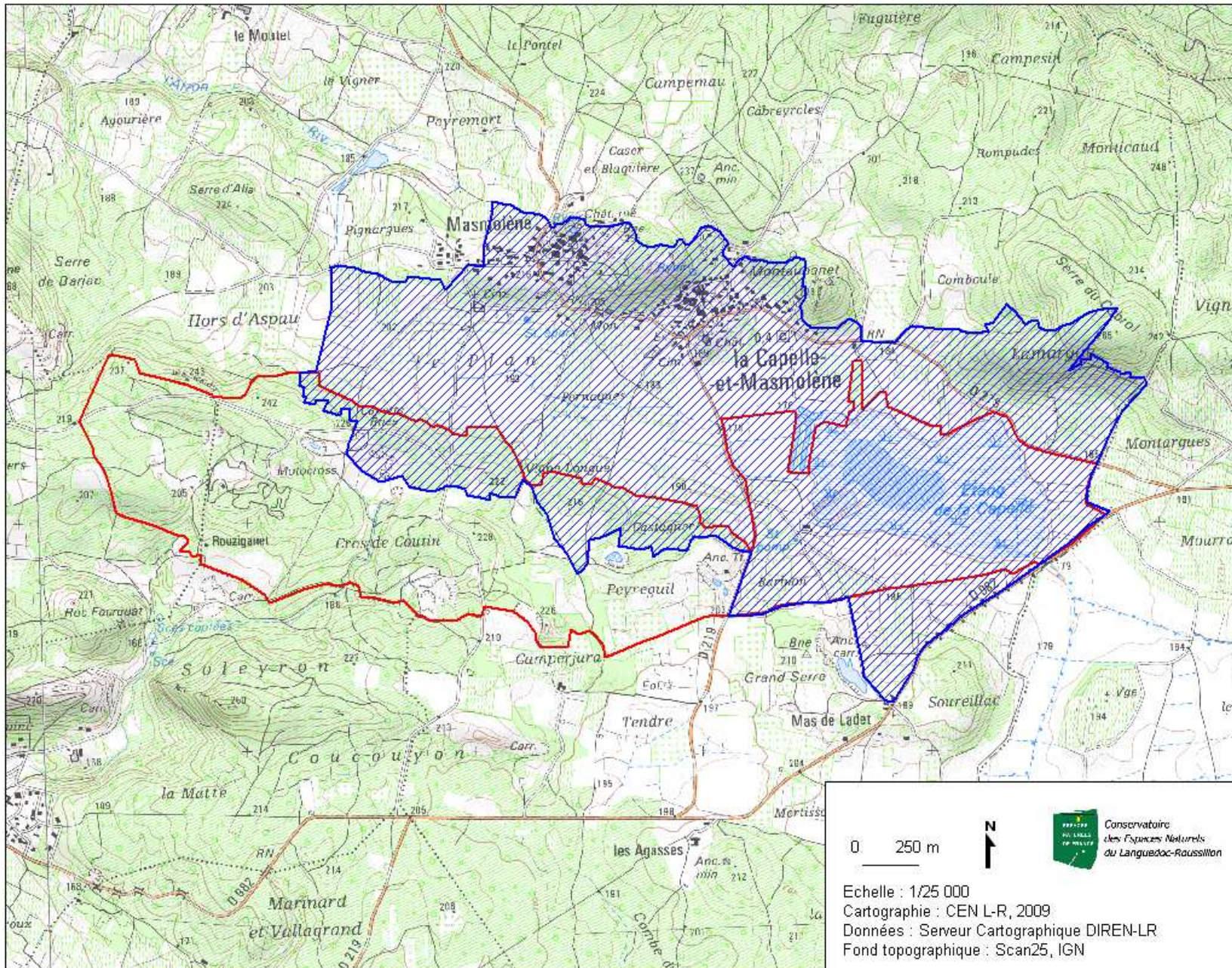
-  Périmètre Natura 2000
-  Périmètres Espaces Naturels Sensibles



Site inscrit à l'inventaire des sites pittoresques su Gard Document d'objectifs du site FR9101402 "Etang et Mares de la Capelle"



CARTE N°5



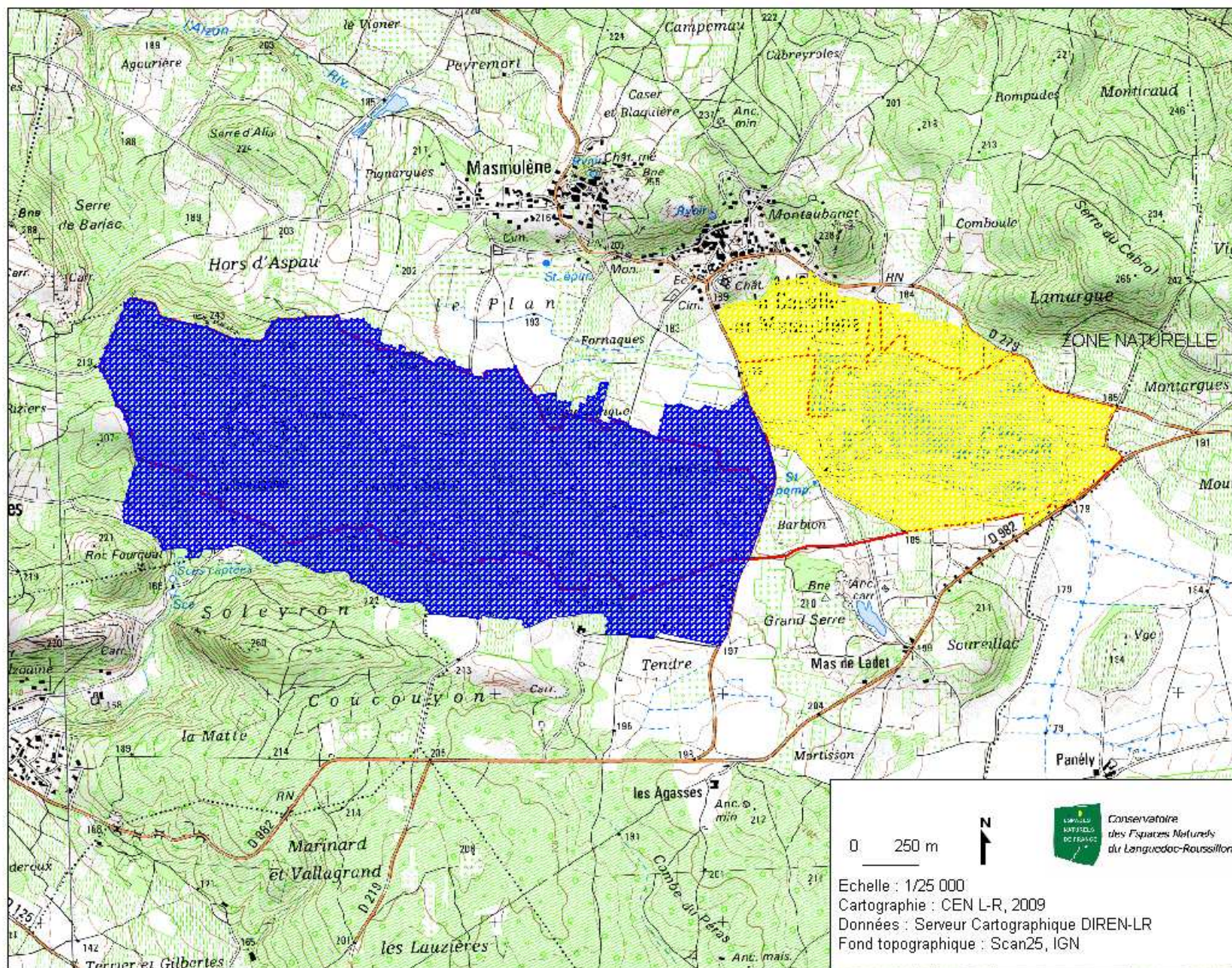
Légende

-  Périmètre Site Inscrit
-  Périmètre Natura 2000

Zones Naturelles d'Intérêt Ecologique Floristiques ET Faunistiques (Z.N.I.E.F.F.) Document d'objectifs du site FR9101402 "Etang et Mares de la Capelle"



CARTE N°6



NATURE DE L'UTILISATION ET DE L'OCCUPATION DES SOLS SUR LE SITE

Document d'objectifs du site FR9101402 "Etang et Mares de la Capelle"

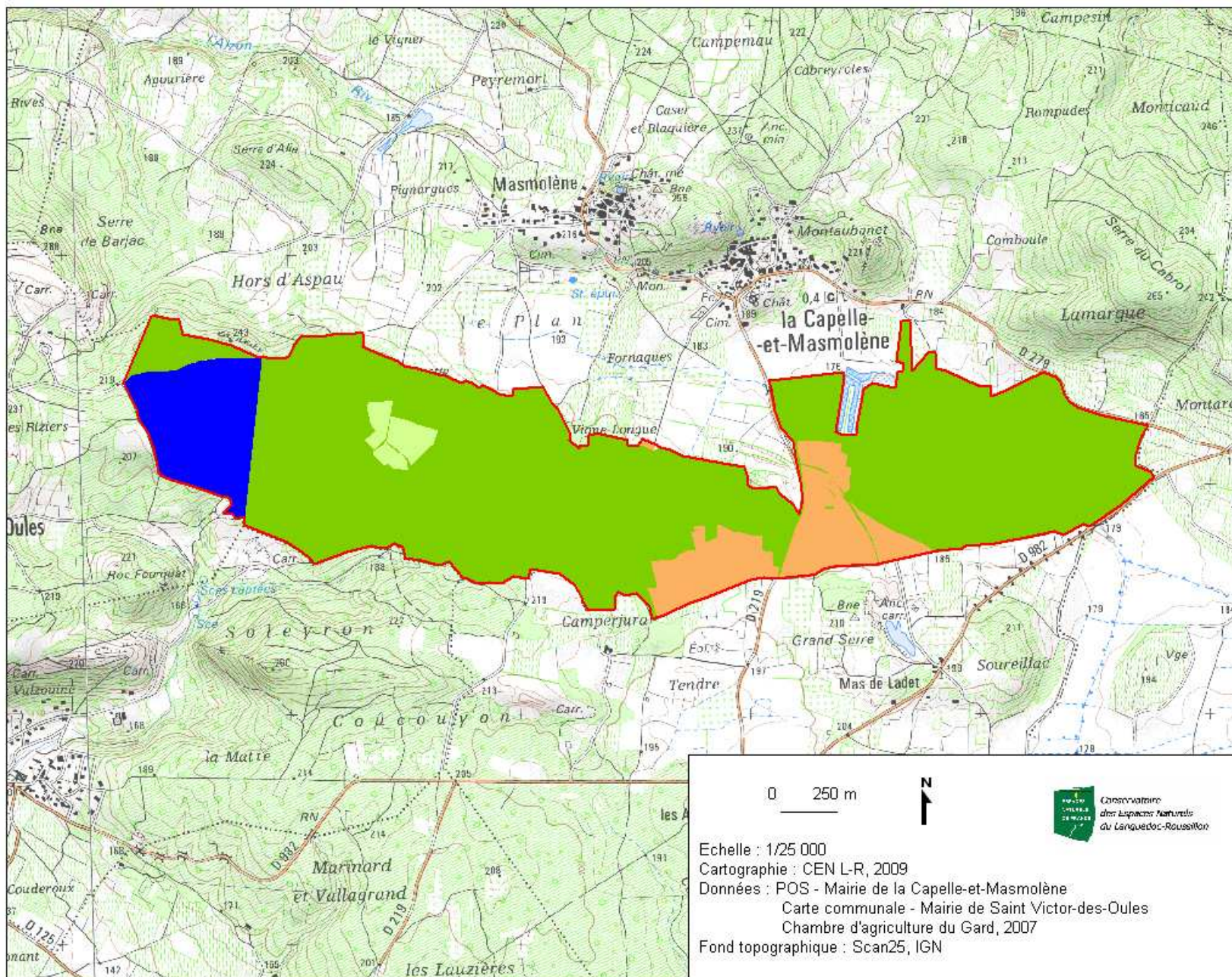


CARTE N°7

Légende

- Zone Agricole (NC)
- Zone Naturelle (ND)
- Z. Naturelle : carrière autorisée (NDb)
- Zone non constructible

— Périmètre Natura 2000

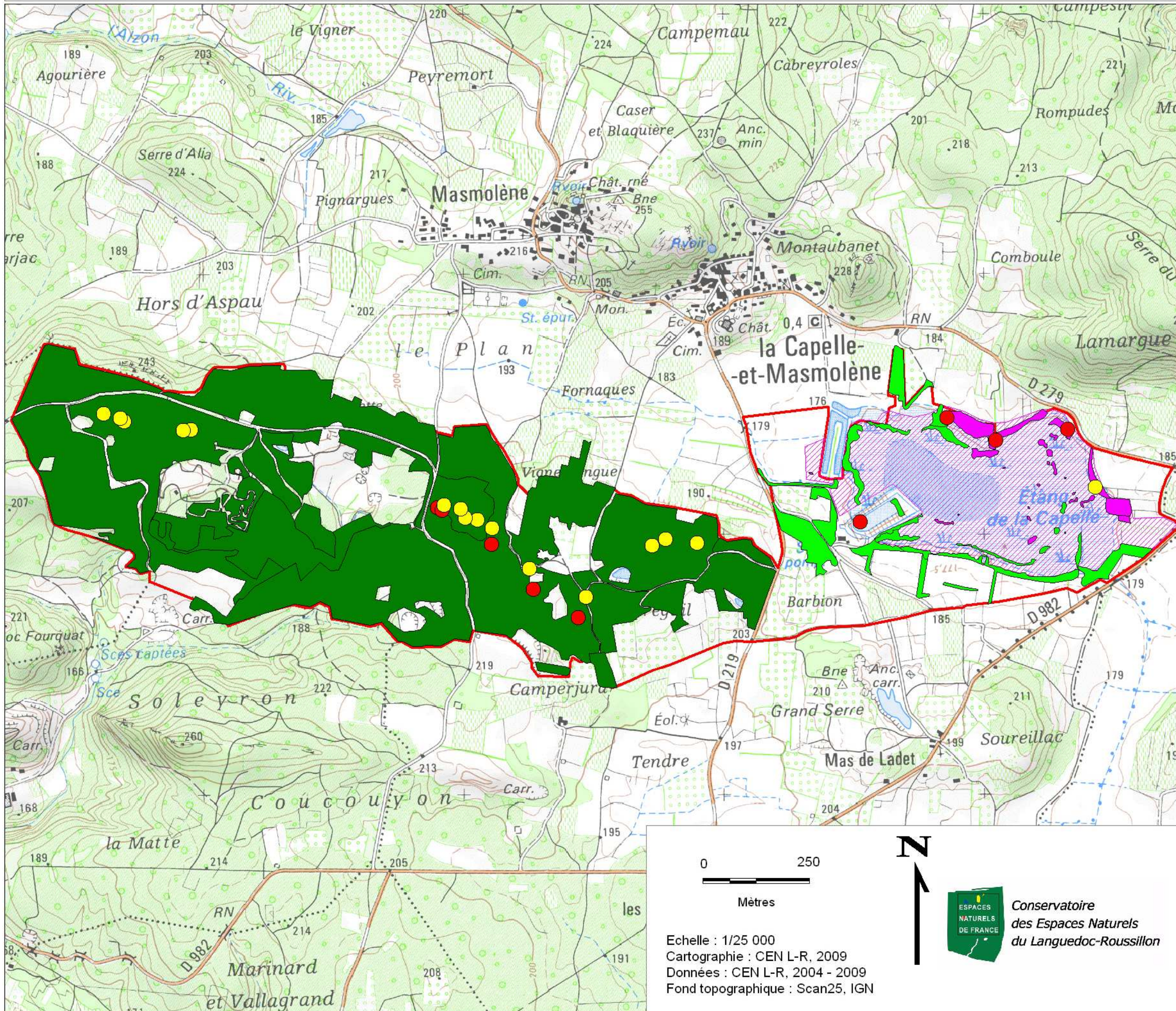


Habitats naturels d'intérêt communautaire

Document d'objectifs du site FR9101402 "ETANG ET MARES DE LA CAPELLE"



CARTE N°8



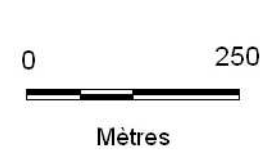
Habitats naturels d'IC (code EUR 15)

- *3170 : *Mares temporaires méditerranéennes
- 92A0 : Forêts galeries à Saule blanc et Peuplier blanc
- 9340 : Forêts de Chênes verts supra-méditerranéennes
- *3170 observé (depuis 2004) et potentiel

Habitats naturels ponctuels d'IC (code EUR 15)

- 3140 : Eaux oligo-mésotrophes calcaires à characées
- 3150 : Lacs eutrophes naturels

Périmètre Natura 2000



Echelle : 1/25 000
 Cartographie : CEN L-R, 2009
 Données : CEN L-R, 2004 - 2009
 Fond topographique : Scan25, IGN

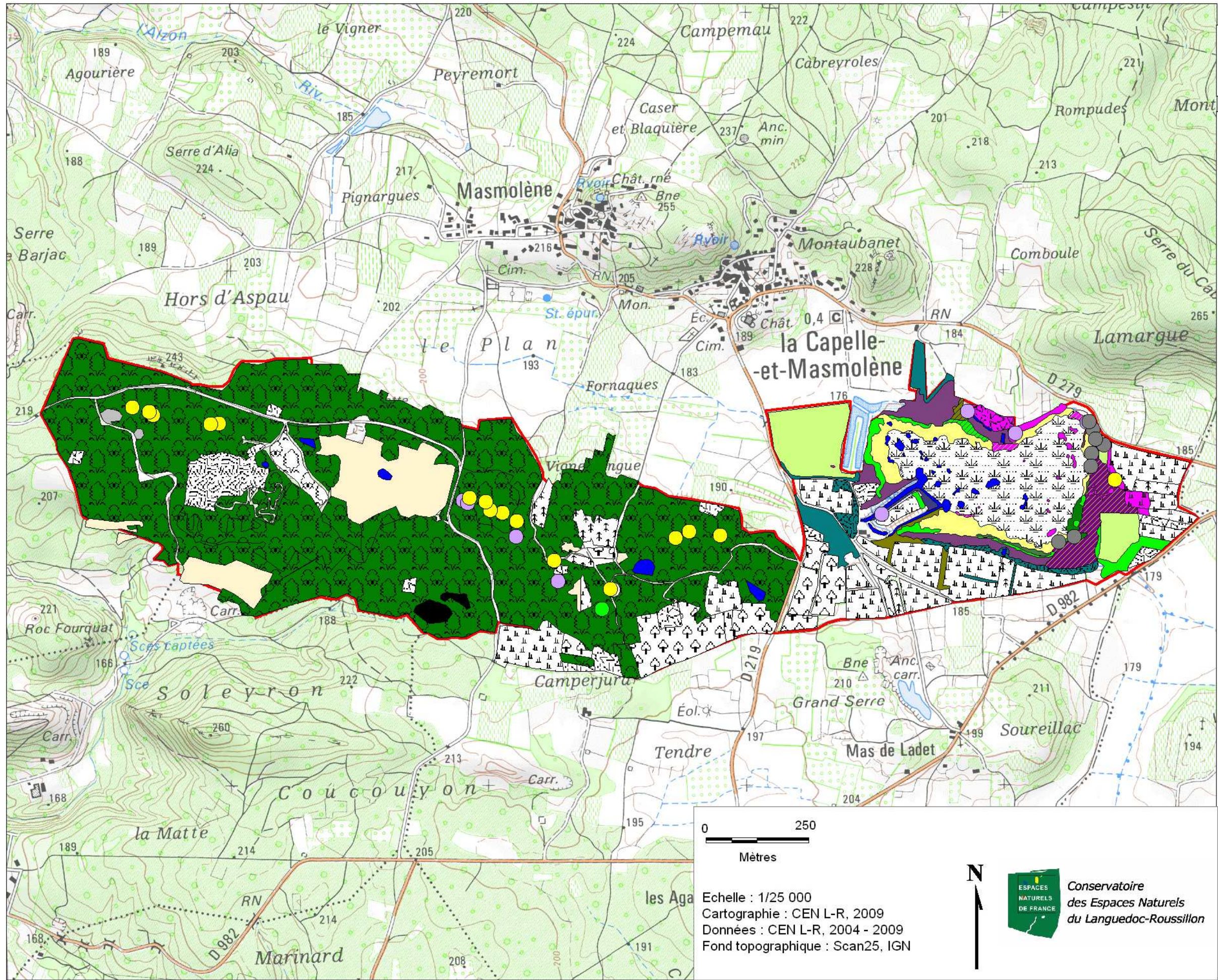




Habitats naturels

Document d'objectifs du site FR9101402 "Etang et mares de la Capelle"

CARTE N°9



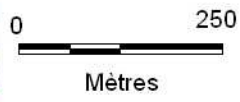
Habitats naturels (code CORINE Biotopes)

- 22.1
- 22.3418
- 22.3418 & 53.12
- 22.3418 & 82
- 22.3418 & 87.1
- 34.36
- 37.242
- 44.1412
- 44.1412 & 53.16
- 44.612
- 44.612 & 53.16
- 44.62
- 44.62 & 87.2
- 45.32
- 45.32 & 41.714
- 53.11
- 53.12
- 53.12 & 53.143
- 53.13
- 53.143
- 53.14A
- 53.16
- 53.16 & 37.242
- 82
- 83.15
- 83.21
- 86.411
- 86.42
- 87.1
- 87.2

Habitats naturels ponctuels (code CORINE Biotopes)

- 22.411
- 22.421
- 22.4315
- 22.44
- 53.14A

▭ Périmètre Natura 2000



Echelle : 1/25 000
 Cartographie : CEN L-R, 2009
 Données : CEN L-R, 2004 - 2009
 Fond topographique : Scan25, IGN



Conservatoire
des Espaces Naturels
du Languedoc-Roussillon

Etat de conservation des habitats naturels d'intérêt communautaire

Document d'objectifs du site FR9101402 "Etang et mares de La Capelle"

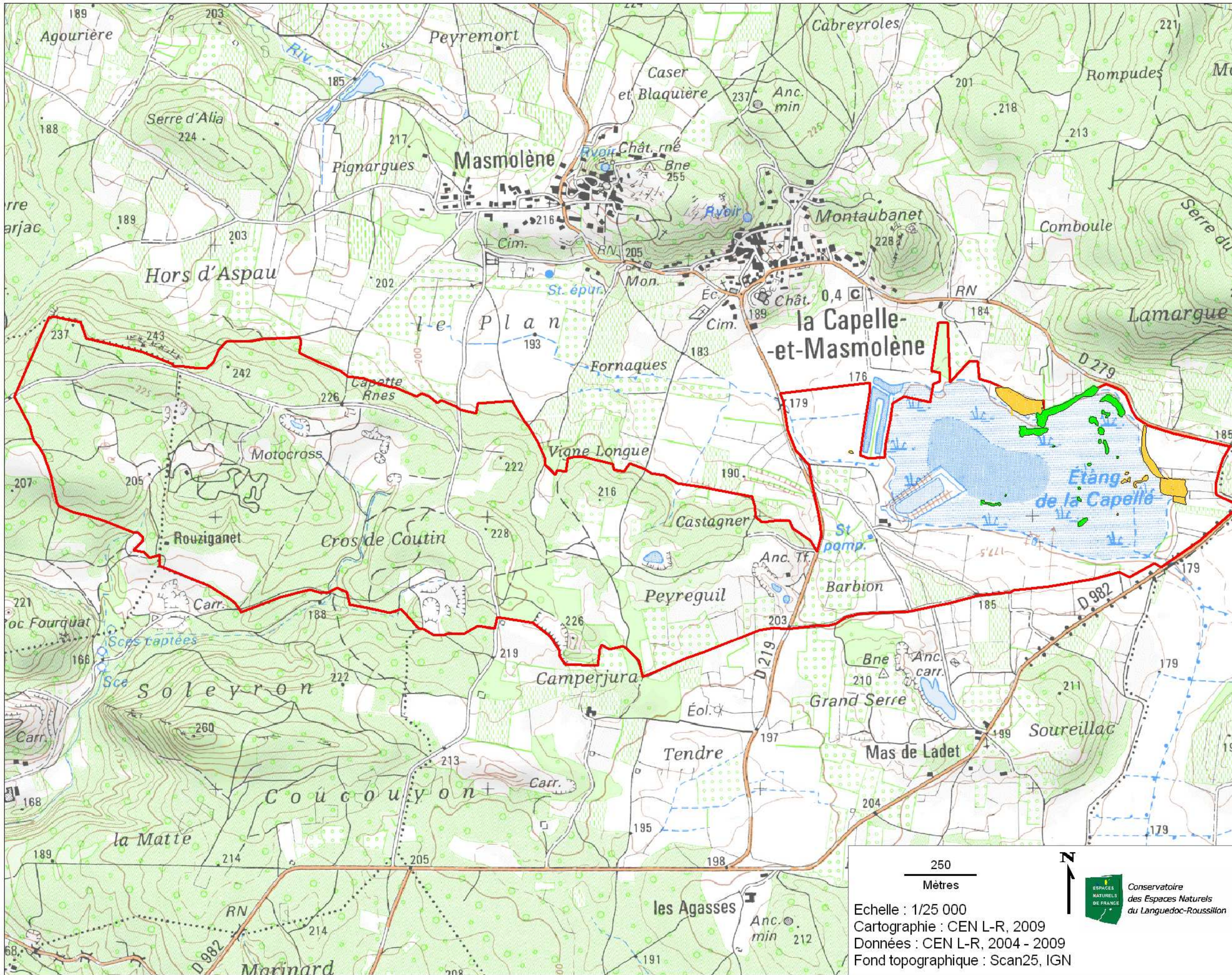


CARTE N°10

Etat de conservation - *3170

- bon
- défavorable inadéquat

Périmètre Natura 2000



250
Mètres

Echelle : 1/25 000
Cartographie : CEN L-R, 2009
Données : CEN L-R, 2004 - 2009
Fond topographique : Scan25, IGN



Etat de conservation des habitats naturels d'intérêt communautaire

Document d'objectifs du site FR9101402 "Etang et mares de La Capelle"

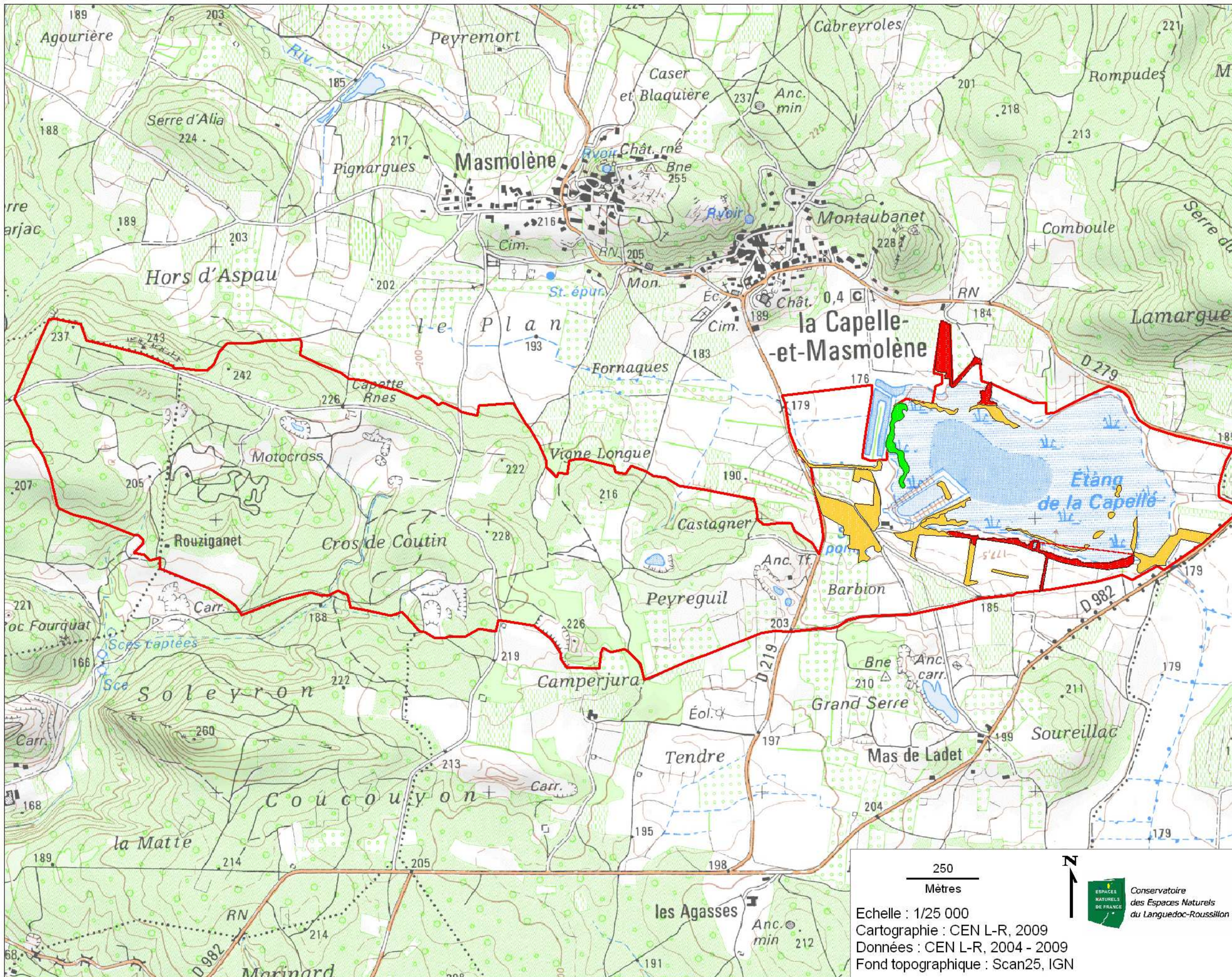


CARTE N°11

Etat de conservation - 92A0

- bon
- défavorable inadéquat
- défavorable mauvais

Périmètre Natura 2000



250
Mètres

Echelle : 1/25 000
Cartographie : CEN L-R, 2009
Données : CEN L-R, 2004 - 2009
Fond topographique : Scan25, IGN

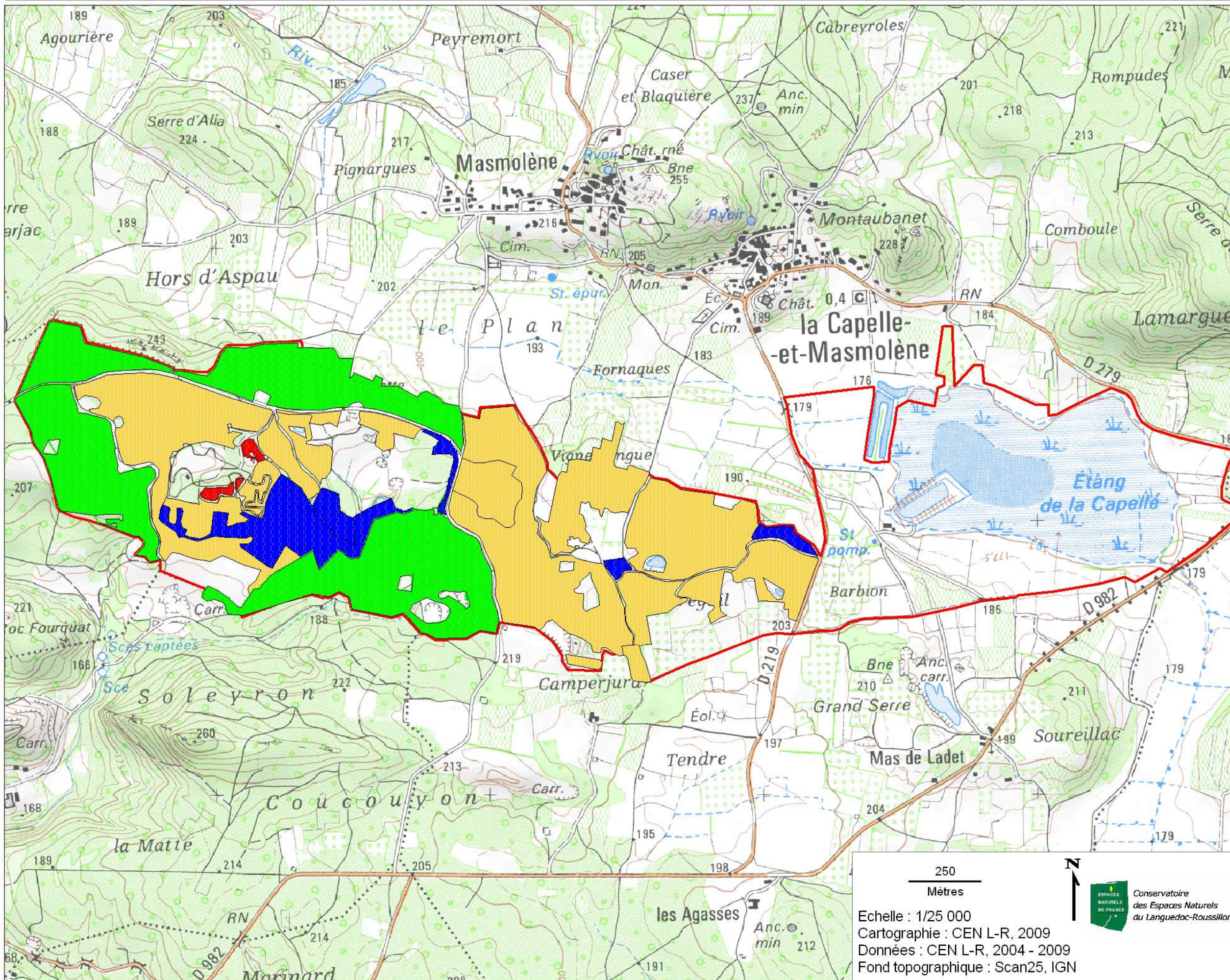


Etat de conservation des habitats naturels d'intérêt communautaire

Document d'objectifs du site FR9101402 "Etang et mares de La Capelle"



CARTE N°12



Etat de conservation - 9340

- bon
- défavorable inadéquat
- défavorable mauvais
- inconnu

Périmètre Natura 2000

250
Mètres

Echelle : 1/25 000
Cartographie : CEN L-R, 2009
Données : CEN L-R, 2004 - 2009
Fond topographique : Scan25, IGN

Etat de conservation des habitats naturels d'intérêt communautaire

Document d'objectifs du site FR9101402 "Etang et mares de La Capelle"

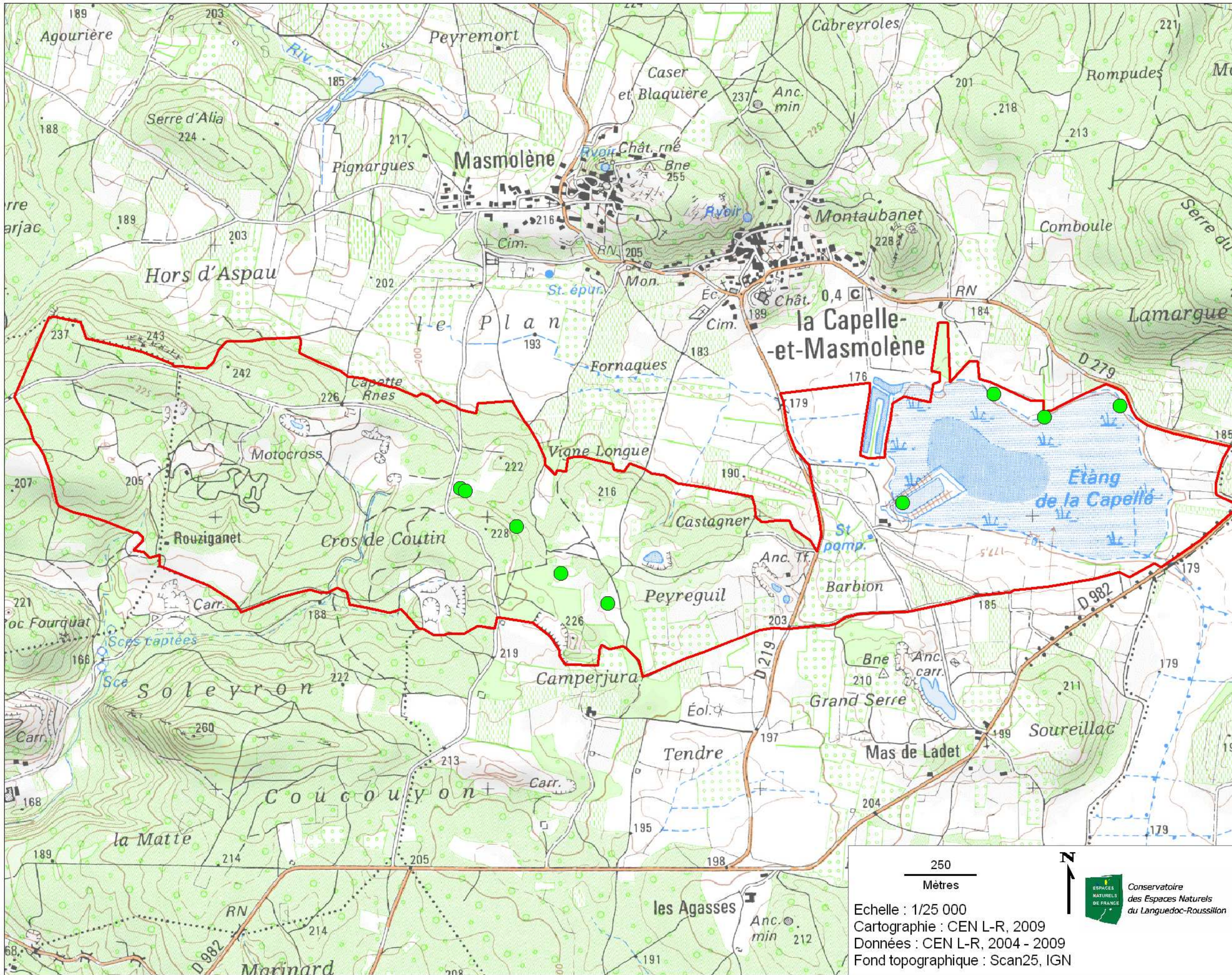


CARTE N°13

Etat de conservation - 3150

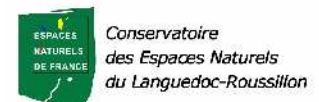
● bon

▭ Périmètre Natura 2000



250
Mètres

Echelle : 1/25 000
Cartographie : CEN L-R, 2009
Données : CEN L-R, 2004 - 2009
Fond topographique : Scan25, IGN

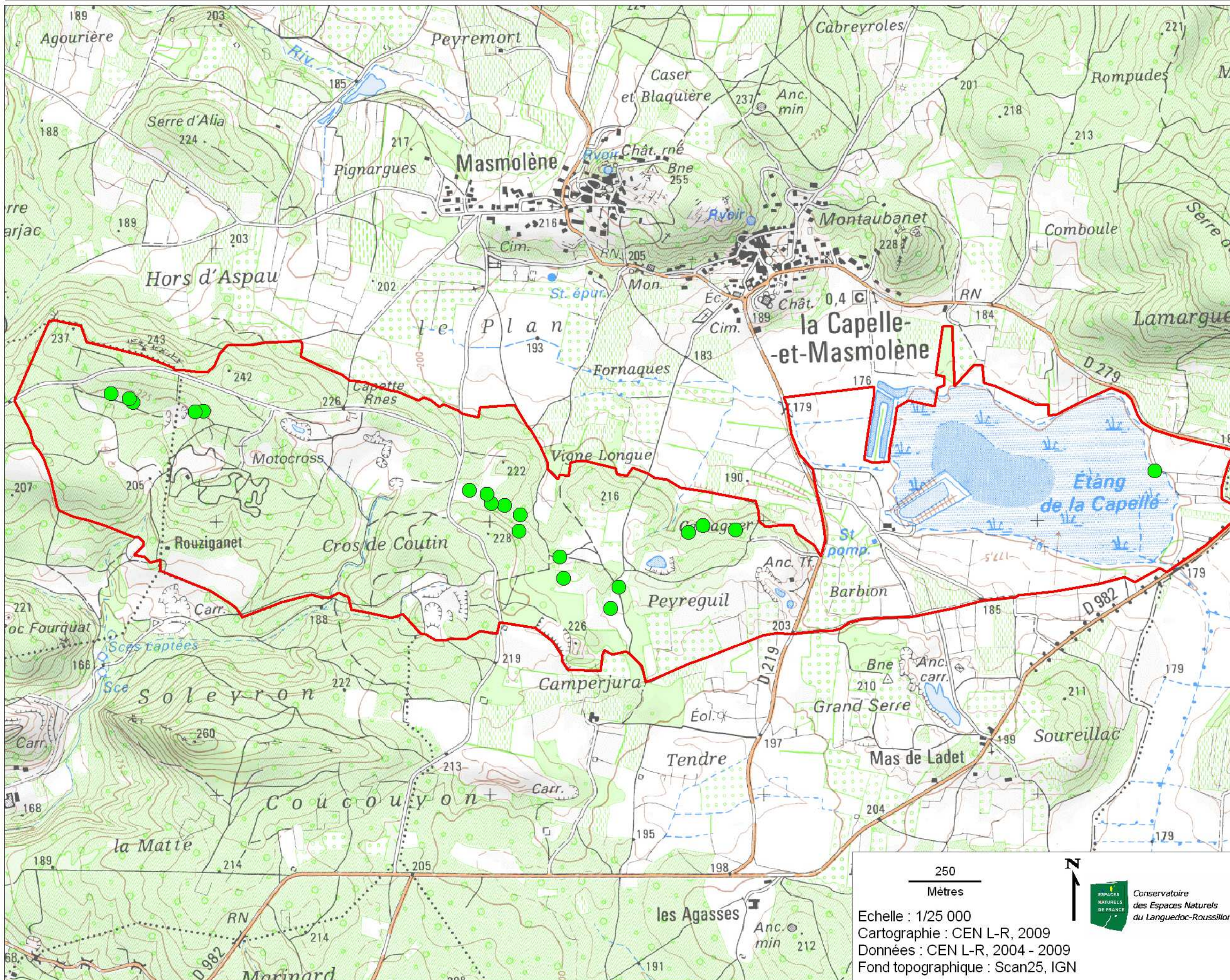


Etat de conservation des habitats naturels d'intérêt communautaire

Document d'objectifs du site FR9101402 "Etang et mares de La Capelle"



CARTE N°14



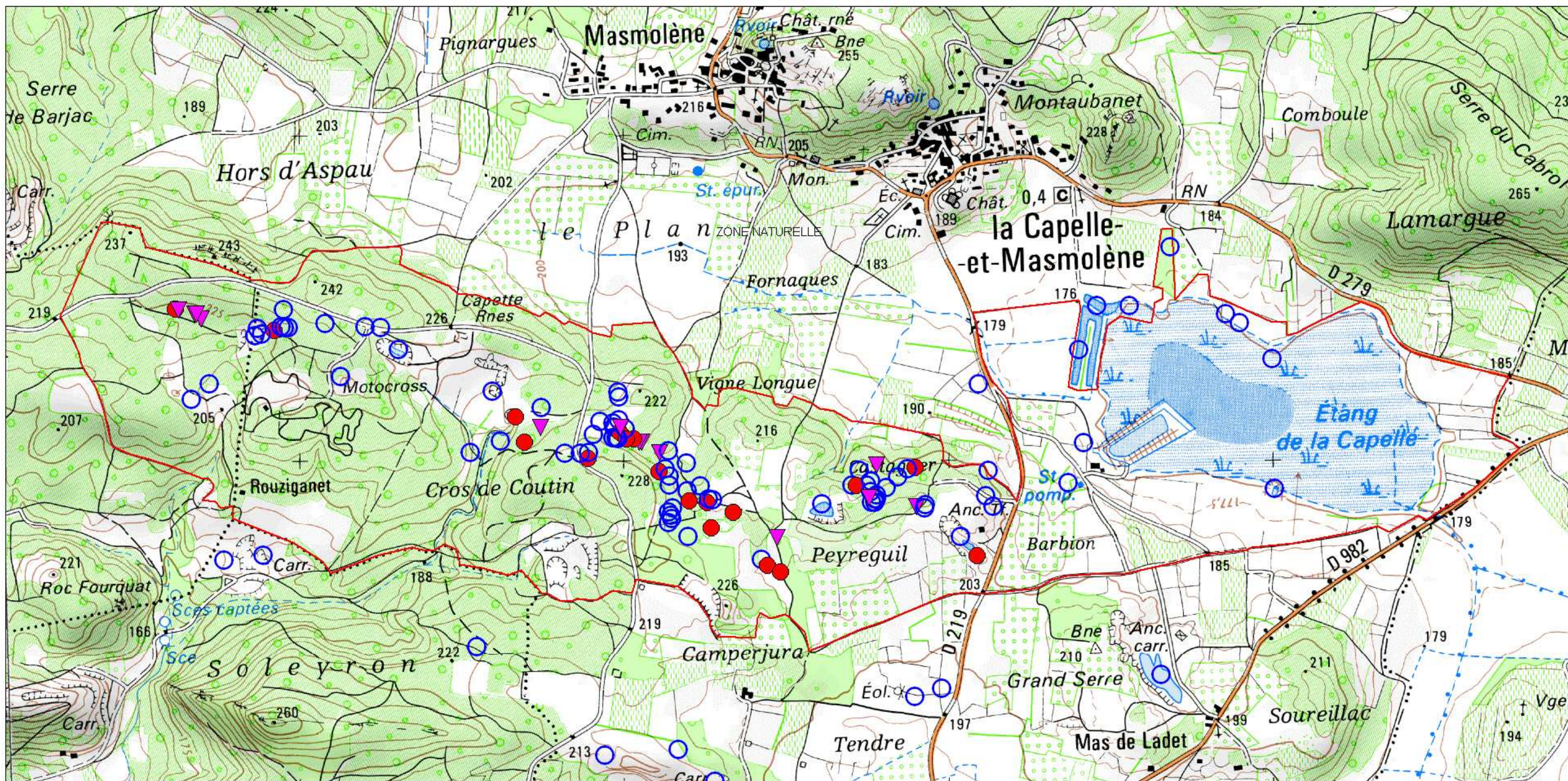
Etat de conservation - 3140

- bon

□ Périmètre Natura 2000




250
Mètres

Echelle : 1/25 000
Cartographie : CEN L-R, 2009
Données : CEN L-R, 2004 - 2009
Fond topographique : Scan25, IGN



Légende

Statut du Triton crêté dans les mares et plans d'eau localisés

-  Reproduction avérée (13)
-  Présence (sans reproduction avérée) (18)
-  Pas de données (avec ou sans prospection) (92)

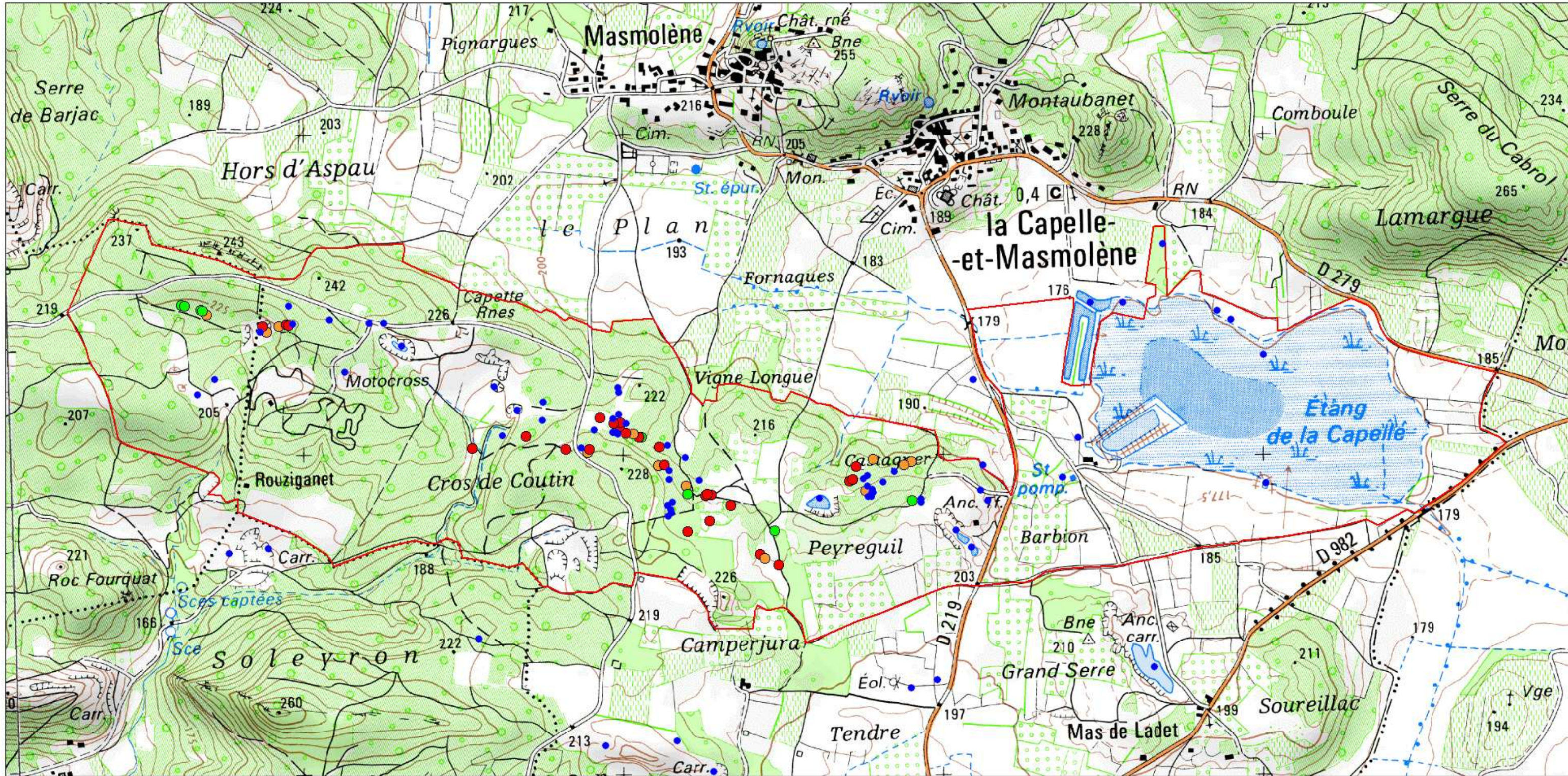
 Périmètre Natura 2000

0 120 m



 Conservatoire
des Espaces Naturels
de Languedoc-Roussillon

Echelle : 1/12 000
Cartographie : CEN L-R, 2009
Données : CEN L-R, 2004 et 2009
Fond topographique : Scan25, IGN



Légende

Etat de conservation des mares et plans d'eau pour le Triton crêté (2009)

- FAVORABLE (8)
- DEFAVORABLE INADEQUAT (12)
- DEFAVORABLE MAUVAIS (26)
- NON EVALUE (77)

— Périmètre Natura 2000

0 120 m

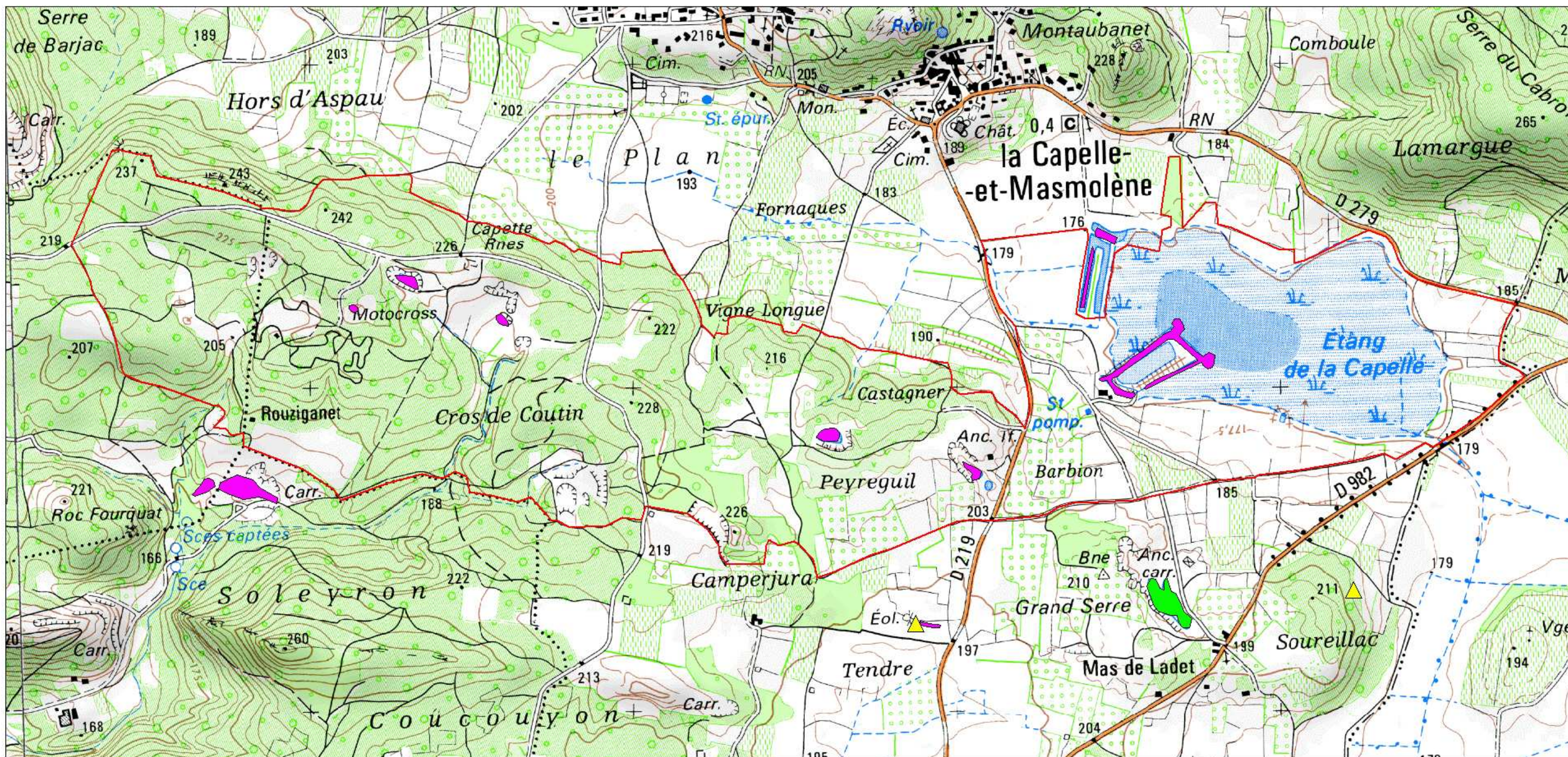


Conservatoire
des Espaces Naturels
du Languedoc-Roussillon

Echelle : 1/12 000
Cartographie : CEN L-R, 2009
Données : CEN L-R, 2004 et 2009
Fond topographique : Scan25, IGN

Habitat et observations de la Cordulie à corps fin (*Oxygastra curtisii*)
Document d'objectifs du site FR9101402 "Etang et mares de la Capelle"

CARTE N°17



Légende

Type d'habitat de reproduction

- Habitat de reproduction avérée (1)
- Habitat de reproduction potentielle (11)
- ▲ Observation d'individus adultes (2)

— Périmètre Natura 2000

0 120 m



Conservatoire
des Espaces Naturels
de France

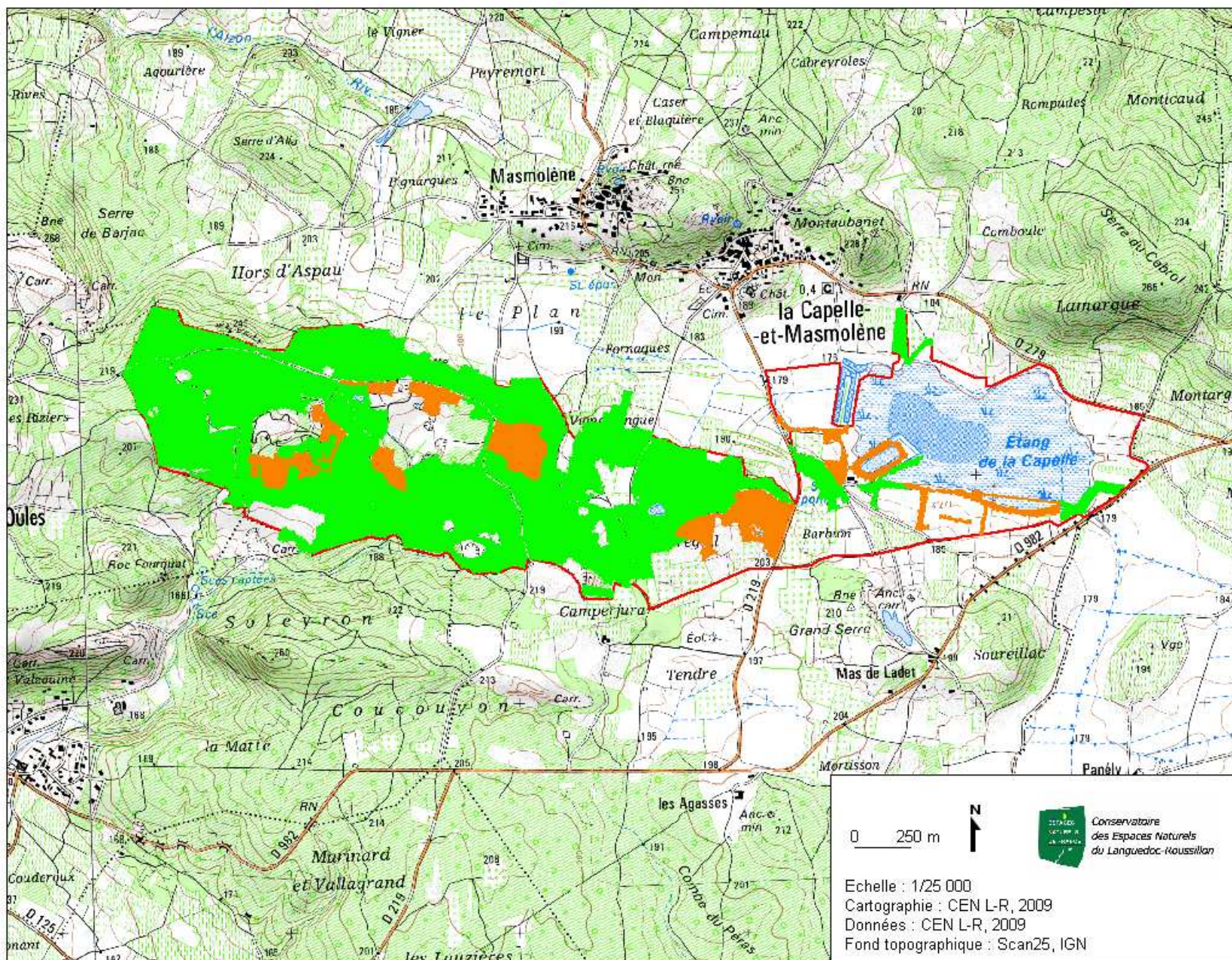
Echelle : 1/12 000
Cartographie : CEN L-R, 2009
Données : P.Juliant, 1990 et 2004 ; CEN L-R, 2004 et 2009
Fond topographique : Scan25, IGN

Etat de conservation de l'habitat du Lucane Cerf-volant (*Lucanus cervus*)

Document d'objectifs du site FR9101402 "Etang et mares de la Capelle"



CARTE N°18



Légende

Etat de conservation de l'habitat du Lucane Cerf-volant

- FAVORABLE
- DEFAVORABLE INADEQUAT

— Périmètre Natura 2000

0 250 m

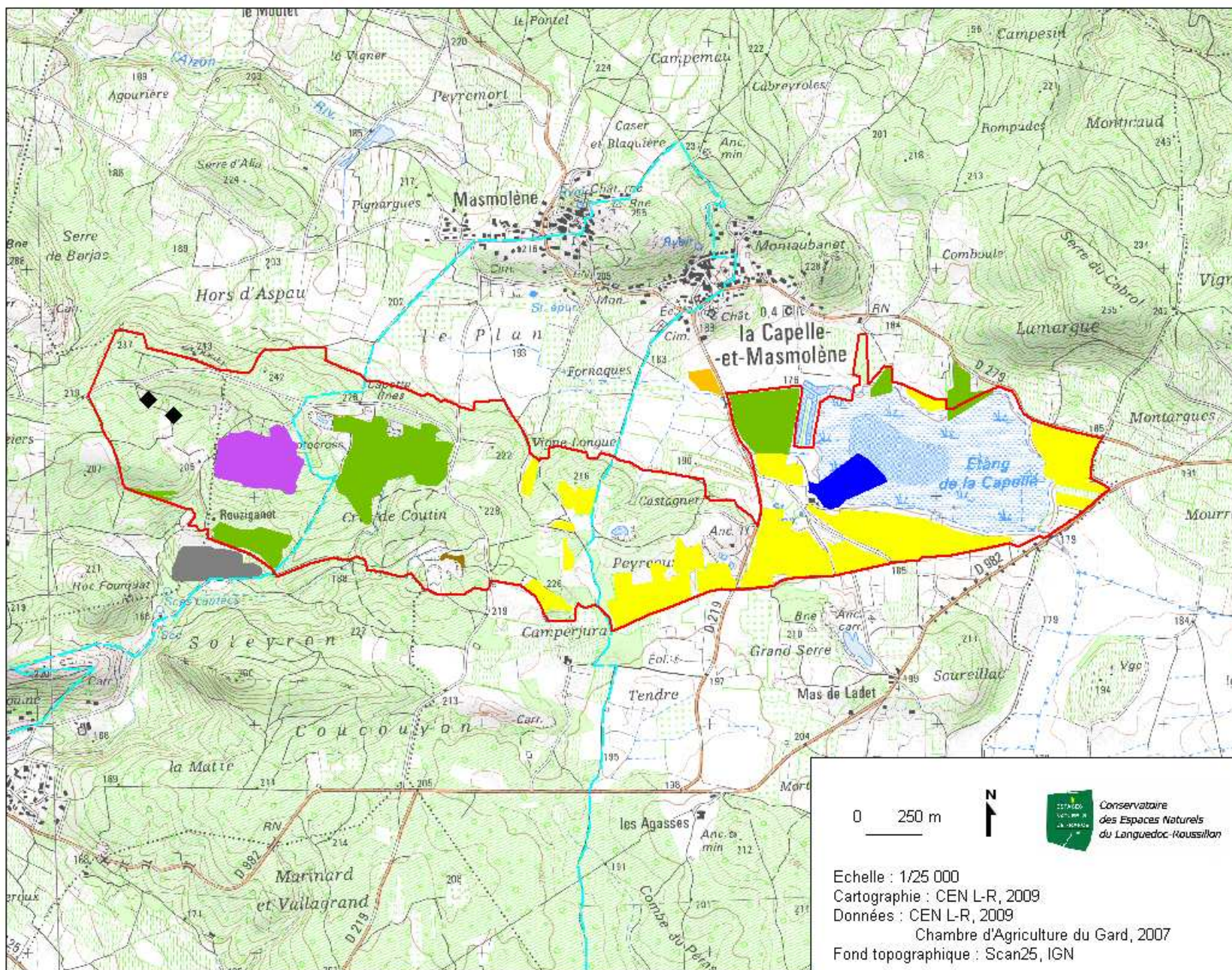


Conservatoire
des Espaces Naturels
du Languedoc-Roussillon

Echelle : 1/25 000
Cartographie : CEN L-R, 2009
Données : CEN L-R, 2009
Fond topographique : Scan25, IGN

Activités socio-économiques

Document d'objectifs du site FR9101402 "Etang et Mares de la Capelle"



CARTE N°19

Légende

- ◆ Aires de stockage d'argile
- Activité pastorale/élevage
- Cultures
- Activité piscicole
- Loisirs - Piste de 4x4
- Carrière non exploitée
- Décharge fermée
- Projet de STEP à roseaux
- Piste VTT
- Périmètre Natura 2000

0 250 m



Conservatoire
des Espaces Naturels
du Languedoc-Roussillon

Echelle : 1/25 000
Cartographie : CEN L-R, 2009
Données : CEN L-R, 2009
Chambre d'Agriculture du Gard, 2007
Fond topographique : Scan25, IGN

Activités agricoles

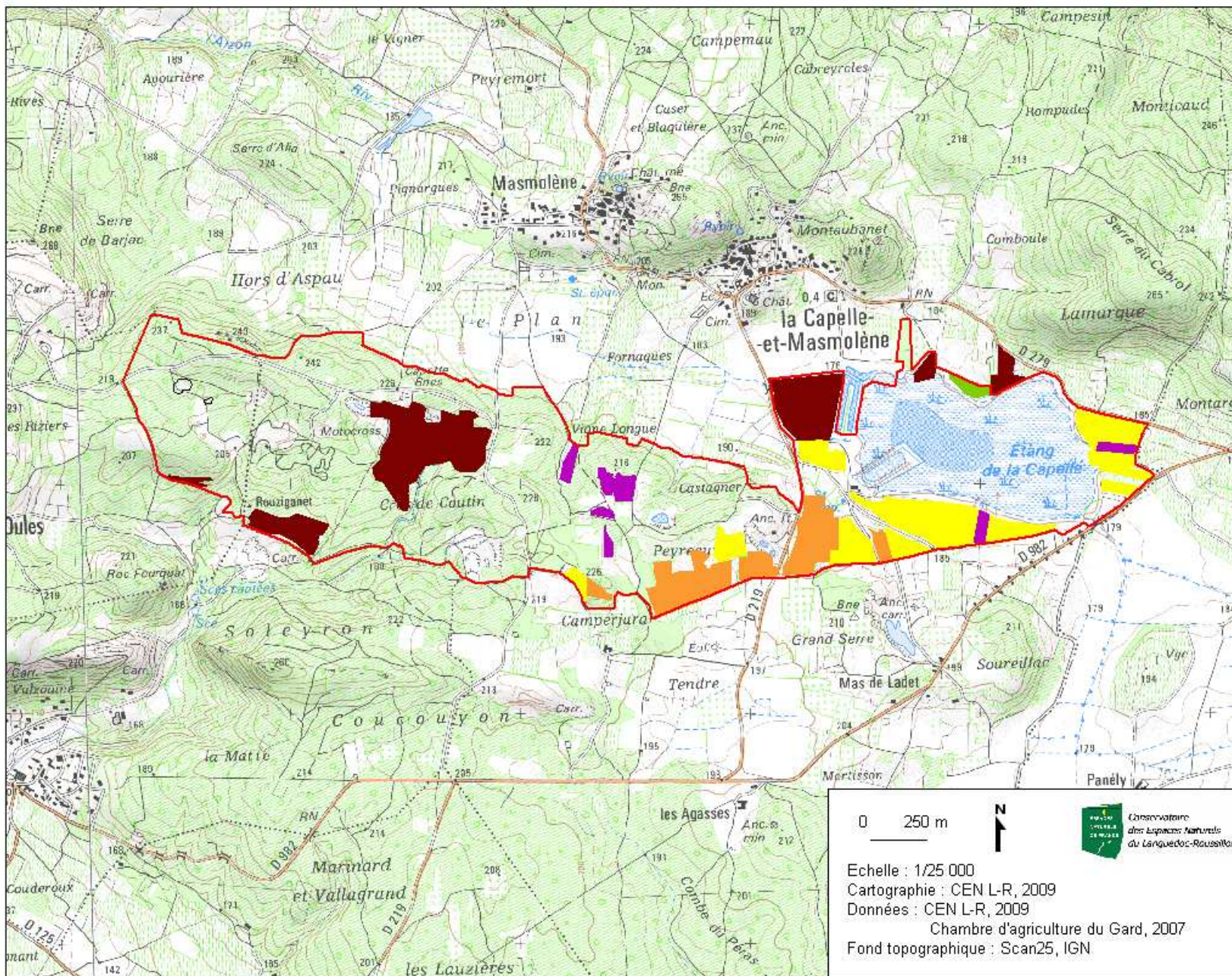
Document d'objectifs du site FR9101402 "Etang et Mares de la Capelle"



CARTE N°20

Légende

-  Grandes Cultures
-  Vignobles
-  Arboriculture
-  Maraîchage
-  Pâturage/Elevage
-  Périmètre Natura 2000



0 250 m

Echelle : 1/25 000
 Cartographie : CEN L-R, 2009
 Données : CEN L-R, 2009
 Chambre d'agriculture du Gard, 2007
 Fond topographique : Scan25, IGN

Activités agricoles dans le bassin versant de l'étang de la Capelle

Document d'objectifs du site FR9101402 "Etang et Mares de la Capelle"

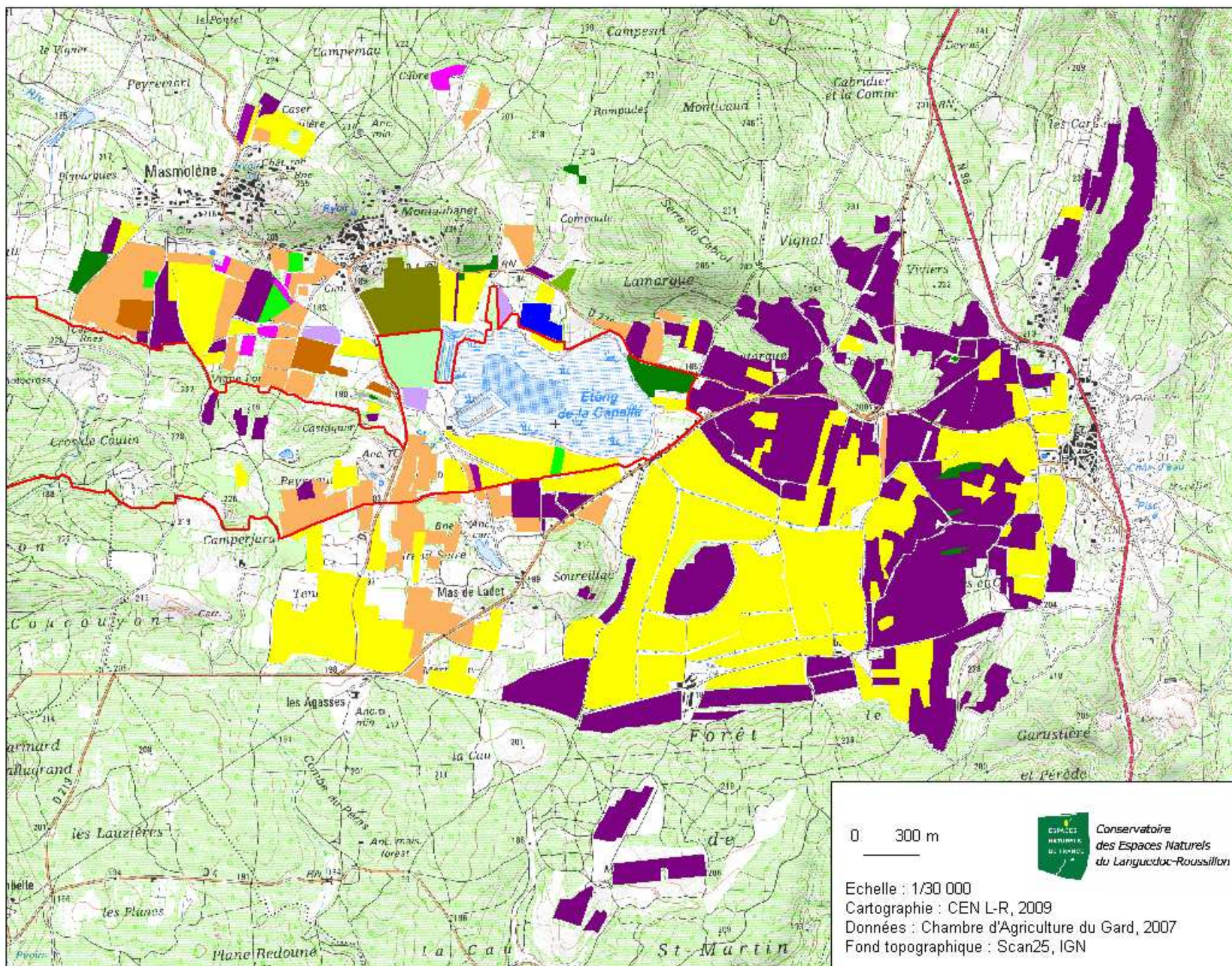


CARTE N°21

Légende

- Abricotiers
- Asperges
- Cerisiers
- Courgettes
- Grandes cultures
- Jachère
- Pâture
- Plantations forestières
- Prairie
- Pruniers
- Raisin de table
- Tomates
- Truffiers
- Vigne

— Périmètre Natura 2000



0 300 m



Conservatoire
des Espaces Naturels
du Languedoc-Roussillon

Echelle : 1/30 000
Cartographie : CEN L-R, 2009
Données : Chambre d'Agriculture du Gard, 2007
Fond topographique : Scan25, IGN